



**20**  
**26**

CATÁLOGO  
**PROLIGHTING**



# CONTENIDO

## LUMINARIA RESIDENCIAL Y COMERCIAL

FOCOS LED	4
FOCO DE EMERGENCIA	5
LINTERNA LED	5
LÁMPARA LED PARA INTERIORES	7
LÁMPARA DE EMERGENCIA	7
TUBO LED T8	7
LÁMPARA LED TIPO VELA	7
FOCO FILAMENTO	8
GUIRNALDA LED	8
PANEL LED	9
MARCO SOBREPONER DE PANEL LED	10
PROLUM HERMÉTICA	11
REFLECTORES LED	12
LUMINARIA DOWNLIGHT	12
LINEAR PENDANT	13
CONECTOR EN L	13
COIN LIGHT	13
TRACK LIGHT	13
LÁMPARA LED PAR30	14
SPOTS	14
TRACK LIGHT	15
RIEL DE TRACK LIGHT Y ACCESORIOS	16
PROLUM HERMÉTICA	17
LUMINARIA HIGHBAY	18
ALUMBRADO PÚBLICO	18
CINTAS LED	20
SPOT MODULO LED	21
CONTROLADOR DE PANEL TÁCTIL	21
BARRA LED	21
PERFIL DE ALUMINIO	23

## MATERIAL ELÉCTRICO

TOMACORIENTES & INTERRUPTORES - LÍNEA LUXURY	28
TOMACORIENTES & INTERRUPTORES - LÍNEA PREMIUM	32

## Foco LED Pro Classic



- Voltaje: 100V - 240V
- Eficiencia lumínica: 90Lm/w
- Flujo luminoso: 810Lm
- IRC: >80
- Base: E27
- Vida útil: 15.000 horas

Código	Potencia	Temp.	Lúmenes	Und. Vnt.	Sec.	Máster
PA6006W3	6W	3000K	500Lm	UN	10	100
PA6009W6	9W	6500K	810Lm	UN	10	100

## Foco LED Pro Classic



- Potencia máx.: 9W
- Voltaje: 120V
- Eficiencia lumínica: 90Lm/w
- Flujo luminoso: 810Lm
- IRC: >80
- Base: E27
- Vida útil: 15.000 horas

Código	Temperatura	Und. Vnt.	Sec.	Máster
PA6009W3S	3000K	UN	10	100
PA6009W6S	6500K	UN	10	100

## Foco LED decorativo alta potencia



- Voltaje: 100V - 240V / 60Hz
- Temperatura de color: 3000K
- Eficiencia lumínica: 90Lm/w
- IRC: >80 • Base: E27
- Protección IP: IP20
- Ángulo de iluminación: 180°
- Vida útil: 15.000 horas

Código	Potencia	Lúmenes	Und. Vnt.	Máster
P215W3K	15W	1350Lm	UN	40
P218W3K	18W	1620Lm	UN	40
P223W3K	23W	2070Lm	UN	40

## Foco LED decorativo alta potencia



- Voltaje: 100V - 240V / 60Hz
- Temperatura de color: 6500K
- Eficiencia lumínica: 90Lm/w
- IRC: >80 • Base: E27
- Protección IP: IP20
- Ángulo de iluminación: 180°
- Vida útil: 15.000 horas

Código	Potencia	Lúmenes	Und. Vnt.	Máster
P215W	15W	1350Lm	UN	40
P218W	18W	1620Lm	UN	40
P223W	23W	2070Lm	UN	40



## Foco LED alta potencia



- Voltaje: 100V - 240V / 60Hz
- Temperatura de color: 6500K
- Eficiencia lumínica: 90Lm/w
- IRC: >80 • Base: E27
- Protección IP: IP20
- Ángulo de iluminación: 180°
- Vida útil: 15.000 horas

Código	Potencia	Lúmenes	Und. Vnt.	Máster
T73BL20W	20W	1800Lm	UN	100
T73BL30W	30W	2700Lm	UN	100
T73BL40W	40W	3600Lm	UN	40
T73BL50W	50W	4500Lm	UN	40

Foco de emergencia de alta potencia Sistema de cambio de luz de 3 modos



- Temperatura de color: 6500K
- Eficacia: 80Lm/w
- Factor de potencia: >0.5
- IRC: >80 • Batería de litio 5V
- Vida útil: 15.000 horas
- Recargable con cable USB

Código	Potencia	Lúmenes	Cap. Batería	Und. Vnt.	Máster
5V20WE	20W	1600Lm	1200mAh	UN	100
5V30WE	30W	2400Lm	2400mAh	UN	50
5V40WE	40W	3200Lm	3600mAh	UN	50
5V50WE	50W	4000Lm	4800mAh	UN	50

Foco de LED de emergencia con gancho para colgar



- Autonomía: 420min
- Voltaje: 100V - 240V
- Temperatura de color: 6500K
- Eficacia: 90Lm/w
- Factor de potencia: >0.5
- IRC: >80 • Capacidad batería: 1200mAh\*2
- Vida útil: 25.000 horas
- Recargable con cable USB tipo C

Código	Potencia	Lúmenes	Und. Vnt.	Máster
LEDA80	12W	1080Lm	UN	50

Linterna LED de alta potencia recargable con función POWER BANK



Linterna LED recargable

- 4 modos de iluminación
- Función POWER BANK
- 1 LED SST40
- Reflector de aluminio
- Función: Alta - Media - Baja
- Mantener pulsado para función estroboscópica
- Lúmenes: 1000Lm
- Autonomía: 8 a 10 horas
- Distancia de iluminación: 350m
- Tiempo de carga: 2 a 3 horas
- Tipo de protección: IP44
- Corriente de entrada y salida: 5V - 1A
- Batería: 4400mAh (no incluida)
- Dimensiones: 153x173mm
- Peso: 490gr
- Incluye cable USB tipo C

Código	Color	Und. Vnt.	Máster
BTSP001	Negro	UN	20

Linterna LED con base magnética



Linterna LED magnética

- Botón de encendido y apagado
- Linterna no impermeable
- Cuenta con base magnética y colgador
- Luz de trabajo LED
- Material: ABS
- Lúmenes: 280Lm
- Autonomía: 6 horas
- Distancia de iluminación: 50m
- Tiempo de carga: 3 horas
- Temperatura de color: Luz blanca
- Cuenta de la lámpara: 1\*COB
- Voltaje: 4,5V
- Batería: 3\*AA (no incluidas)
- Dimensiones: 65x50x205mm
- Peso: 100gr

Código	Color	Und. Vnt.	Máster
BTWK2010	Amarillo	UN	100

Combo linterna LED de alta potencia para bicicleta



Código	Color	Und. Vnt.	Máster
BTBY6043S	Negro	UN	40

Linterna LED Frontal

- 6 modos de iluminación
- Lúmenes: 200Lm
- Autonomía: 3 a 6 horas
- Distancia de iluminación: 200m
- Tiempo de carga: 4 a 6 horas
- Voltaje: 3,7V - 4,2V
- Batería: 1000mAh
- Dimensiones: 40x65x30mm
- Peso: 85gr

Linterna LED Posterior

- 6 modos de iluminación
- Lúmenes: 100Lm
- Autonomía: 3 a 5 horas
- Distancia de iluminación: 15m
- Tiempo de carga: 1,5 horas
- Voltaje: 3,7V
- Batería: 350mAh
- Dimensiones: 70x19x40mm
- Peso: 30gr

Resistente al agua y carga por cable USB

Linterna LED para cabeza recargable con función POWER BANK



Código	Color	Und. Vnt.	Máster
BTHL9053	Negro	UN	40

Linterna LED para cabeza

- Botón de encendido y apagado
- Lúmenes: 500Lm - 600Lm
- Autonomía: 2 a 5 horas
- Distancia de iluminación: 150m
- Tiempo de carga: 2 a 3 horas
- Voltaje: 3,7V - 11,1V
- Batería: 3x18650
- Dimensiones: 42x42x70mm
- Peso: 230gr
- Cuentas LEDs: P50
- Temperatura de color: Luz blanca
- Entrada de corriente: 5V 1A
- Tipo de protección: IP44
- Material: Aleación de aluminio
- Parte posterior con indicador de carga
- Función: 100% - 30% Flash
- Incluye: Cable de carga USB

Linterna LED de alta potencia recargable con función POWER BANK



Código	Color	Und. Vnt.	Máster
BTFL8101	Negro	UN	20

Linterna LED recargable

- 4 modos de iluminación
- Salida USB y capacidad de carga rápida tipo C
- Función POWER BANK
- Función de Zoom giratorio
- Función de luz estroboscópica de 2 pulsaciones rápidas, alta, media y baja
- Indicador de carga
- Indicador de energía
- Material: Aluminio + ABS
- Lúmenes: 3000Lm
- Autonomía: 10 horas
- Distancia de iluminación: 300m
- Tiempo de carga: 6 horas
- Voltaje: 3,7V - 4,2V
- Batería: 4000mAh
- Diámetro: 53mm
- Longitud: 260mm

Lámpara LED para interiores



- Tipo: No Dimmable
- Voltaje: 120V
- Flujo luminoso: 540Lm
- Eficacia: 90Lm/w
- IRC: >80 • Base: GU10
- Ángulo de iluminación: 36°
- Vida útil: 15.000 horas

Código	Potencia	Temperatura	Und. Vnt.	Máster
SLQ019WW06WA	6W	3000K	UN	100
SLQ019CL06WA	6W	4000K	UN	100
SLQ019DL06WA	6W	6500K	UN	144

Lámpara LED para interiores - DIM



- Tipo: Dimmable
- Voltaje: 120V
- Flujo luminoso: 540Lm
- Eficacia: 90Lm/w
- IRC: >80 • Base: GU10
- Ángulo de iluminación: 36°
- Vida útil: 15.000 horas

Código	Potencia	Temperatura	Und. Vnt.	Máster
GU106W3KDIM	6W	3000K	UN	100
GU106W4KDIM	6W	4000K	UN	100

Lámpara de emergencia



- Material del cuerpo: PC
- Potencia: 2\*3W
- Voltaje: 110V
- Frecuencia: 60Hz
- Lúmenes: 200Lm
- Batería de litio: 3,7V
- Tipo de protección: IP30
- Autonomía: 150min
- Tiempo de carga: ≥24 horas
- Medida (LxAnxAI): 305x85x110mm
- Tipo de montaje: Interior
- Tipo de iluminación: Guía
- Uso para interiores

Código	Temperatura	Und. Vnt.	Máster
EM2X3W	6500K	UN	12

Tubo LED T8 - Conexión eléctrica un solo lado



- Material: Vidrio + PC
- Voltaje: 100V - 240V / 60Hz
- Factor de potencia: >0.92
- Temperatura de color: 6500K
- IRC: >80 • Base: G13
- Ángulo de iluminación: 250°
- Vida útil: 25.000 horas

Código	Potencia	Lúmenes	Dimensiones	Und. Vnt.	Máster
PTB9W	9W	900Lm	25x600mm	UN	25
PTB18W	18W	1800Lm	25x1200mm	UN	30

Lámpara LED PRO - Tipo vela



- Potencia: 5W
- Voltaje: 100V - 240V / 60Hz
- Temperatura de color: 3000K
- Flujo luminoso: 450Lm
- Factor de potencia: >0.5
- IRC: >80 • Base: E27
- Vida útil: 15.000 horas

Código	Difusor	Und. Vnt.	Máster
PC35E27C	Transparente	UN	50
PC35E27F	Esmerilado	UN	50

**Foco Filamento LED PRO - Tipo vela**



- Potencia máx.: 5W
- Voltaje: 100V - 240V / 60Hz
- Temperatura de color: 3000K
- Flujo luminoso: 450Lm
- Eficiencia lumínica: 100Lm/w
- IRC: >80 • Base: E27
- Vida útil: 15.000 horas

Código	Difusor	Und. Vnt.	Máster
PCL35E27C	Transparente	UN	50

**Lámpara LED PRO - Tipo vela flama**



- Potencia: 5W
- Voltaje: 100V - 240V / 60Hz
- Temperatura de color: 3000K
- Flujo luminoso: 450Lm
- Factor de potencia: >0.5
- IRC: >80 • Base: E27
- Vida útil: 15.000 horas

Código	Difusor	Und. Vnt.	Máster
PCF35E27C	Transparente	UN	50

**Guirnalda LED Filamento**



- Luces: 10 focos LED de 4w
- Tipo de foco: Filamento
- Protección IP: IP65
- Longitud: 10m
- Voltaje: 120V • Base: E27
- Dimensiones: 15cm x 0,98cm
- Incluye: Enchufe macho y hembra para realizar conexión continua

Código	Potencia	Temperatura	Und. Vnt.	Máster
PRO10104W	4W	2700K	UN	6

**Foco Filamento LED PRO**



- Potencia: 4W
- Voltaje: 100V - 240V / 50-60Hz
- Temperatura de color: 2700K
- Flujo luminoso: 400Lm
- Protección IP: IP65
- IRC: >80 • Base: E27
- Vida útil: 30.000 horas

Código	Difusor	Und. Vnt.	Máster
S144W27K	Transparente	UN	100



**Panel LED redondo para sobreponer**



- Material: PC, metal y aluminio
- Voltaje: 100V - 240V
- Frecuencia: 50/60Hz
- Eficacia lumínica: 80Lm/w
- Tipo de protección: IP20
- IRC: >80
- SDCM: <6
- Ángulo de iluminación: 120°
- Vida útil: 25.000 horas
- Diámetro: 168mm
- Driver interno para una mayor comodidad en las conexiones

Código	Potencia	Temp.	Lúmenes	Und. Vnt.	Máster
ECOPRORS18W6K	18W	6500K	1440Lm	UN	20
ECOPRORS24W6K	24W	6500K	1920Lm	UN	20

**Panel LED cuadrado para sobreponer**



- Material: PC, metal y aluminio
- Voltaje: 100V - 240V
- Frecuencia: 50/60Hz
- Eficacia lumínica: 80Lm/w
- Tipo de protección: IP20
- IRC: >80
- SDCM: <6
- Ángulo de iluminación: 120°
- Vida útil: 25.000 horas
- Dimensiones: 220x220mm
- Cantidad de LEDs: 80 LEDs
- Driver interno para una mayor comodidad en las conexiones

Código	Potencia	Temp.	Lúmenes	Und. Vnt.	Máster
ECOPROCS18W6K	18W	6500K	1440Lm	UN	20
ECOPROCS24W6K	24W	6500K	1920Lm	UN	20

**Panel LED redondo para empotrar**



- Material: PC, metal y aluminio
- Voltaje: 100V - 240V
- Frecuencia: 50/60Hz
- Eficacia lumínica: 80Lm/w
- Tipo de protección: IP20
- IRC: >70
- SDCM: <6
- Ángulo de iluminación: 120°
- Vida útil: 25.000 horas
- Diámetro: 168mm
- Driver interno para una mayor comodidad en las conexiones

Código	Potencia	Temp.	Lúmenes	Und. Vnt.	Máster
ECOPRORE3W6K	3W	6500K	240Lm	UN	100
ECOPRORE6W6K	6W	6500K	480Lm	UN	40
ECOPRORE12W3K	12W	3000K	960Lm	UN	40
ECOPRORE12W6K	12W	6500K	960Lm	UN	20
ECOPRORE18W3K	18W	3000K	1440Lm	UN	20
ECOPRORE18W4K	18W	4000K	1440Lm	UN	20
ECOPRORE18W6K	18W	6500K	1440Lm	UN	20
ECOPRORE24W6K	24W	6500K	1920Lm	UN	20

**Panel LED cuadrado para empotrar**



- Material: PC, metal y aluminio
- Voltaje: 100V - 240V
- Frecuencia: 50/60Hz
- Eficacia lumínica: 80Lm/w
- Tipo de protección: IP20
- IRC: >70
- SDCM: <6
- Ángulo de iluminación: 120°
- Vida útil: 25.000 horas
- Dimensiones: 220x220mm
- Cantidad de LEDs: 80 LEDs
- Driver interno para una mayor comodidad en las conexiones

Código	Potencia	Temp.	Lúmenes	Und. Vnt.	Máster
ECOPROCE6W6K	6W	6500K	480Lm	UN	40
ECOPROCE12W3K	12W	3000K	960Lm	UN	40
ECOPROCE12W6K	12W	6500K	960Lm	UN	40
ECOPROCE18W3K	18W	3000K	1440Lm	UN	40
ECOPROCE18W6K	18W	6500K	1440Lm	UN	20
ECOPROCE24W6K	24W	6500K	1920Lm	UN	20

**Panel LED redondo para empotrar**



- Material: PC, metal y aluminio
- Voltaje: 100V - 240V
- Frecuencia: 50/60Hz
- Eficacia lumínica: 80Lm/w
- Tipo de protección: IP20
- IRC: >80
- SDCM: <6
- Ángulo de iluminación: 120°
- Vida útil: 25.000 horas
- Dimensiones: 220x220mm
- Cantidad de LEDs: 80 LEDs
- Driver interno para una mayor comodidad en las conexiones

Código	Potencia	Temperatura	Lúmenes	Und. Vnt.	Máster
PDL60	12W	6500K	960Lm	UN	12
PDL80	18W	6500K	1440Lm	UN	12

**Panel LED cuadrado para empotrar**



- Material: PC y aluminio
- Voltaje: 100V - 240V
- Frecuencia: 60Hz
- Eficacia lumínica: 80Lm/w
- Tipo de protección: IP20
- IRC: >80
- SDCM: <6
- Ángulo de iluminación: 150°
- Vida útil: 15.000 horas
- Dimensiones (LxAI): 150x38mm
- Cantidad de LEDs: 80 LEDs
- Driver interno para una mayor comodidad en las conexiones

Código	Potencia	Temperatura	Lúmenes	Und. Vnt.	Máster
PDL560	12W	6500K	960Lm	UN	12
PDL580	18W	6500K	1440Lm	UN	12

**Panel LED- Diseño cuadrado**



- Material: Aluminio y PC
- Potencia: 40W
- Lúmenes: 4000Lm
- Voltaje: 110V - 240V
- Frecuencia: 50/60Hz
- Temperatura de color: 6500K
- IRC: >80
- Eficiencia lumínica: 100Lm/w
- Tipo de protección: IP40
- Factor de potencia: >0,9
- Ángulo de iluminación: 120°
- Dimensiones: 595x595x8mm
- Adecuado para sistemas de techo empotrado, colgante o sobrepuesto con una rejilla de 600x600mm

Código	Color	Vida útil	Und. Vnt.	Máster
PP40W65	Blanco	50.000 H	UN	5
SLM015DL40WA	Blanco	30.000 H	UN	10

**Marco sobreponer - Panel plástico**



- Material: Acero esmaltado
- Medida: 595x595x50mm
- Color: Blanco
- Accesorio para panel LED empotrable para convertirlo en sobrepuesto

Código	Und. Vnt.	Máster
6060CP	UN	1



### PROLUM Hermética LED redonda



- Material: Policarbonato
- Medida: 190x190x48mm
- Potencia: 14W
- Lúmenes: 980Lm
- Voltaje: 100V - 240V
- Frecuencia: 50/60Hz
- Eficacia lumínica: 70Lm/w
- Tipo de protección: IP54
- Factor de potencia: >0.9
- IRC: >80
- Vida útil: 30.000 horas

Código	Temperatura	Und. Vnt.	Máster
LG09GY14W6K	6500K	UN	24

### PROLUM Hermética LED ovalada



- Material: Policarbonato
- Medida: 210x105x42mm
- Potencia: 14W
- Lúmenes: 980Lm
- Voltaje: 100V - 240V
- Frecuencia: 50/60Hz
- Eficacia lumínica: 70Lm/w
- Tipo de protección: IP54
- Factor de potencia: >0.9
- IRC: >80
- Vida útil: 30.000 horas

Código	Temperatura	Und. Vnt.	Máster
LG09GT14W6K	6500K	UN	24

## Reflector LED alta potencia



- Material: Vidrio y aleación de aluminio
- Voltaje: 120V - 240V
- Frecuencia: 60Hz
- Tipo de protección: IP65 - IK07
- Eficiencia lumínica: 90Lm/w
- IRC: >80
- Ángulo de iluminación: 100°
- Vida útil: 30.000 horas
- Certificaciones: CE - CB - RoHs

Código	Potencia	Lúmenes	Und. Vnt.	Máster
ZF473-10W	10W	900Lm	UN	18
ZF473-20W	20W	1800Lm	UN	18
ZF473-30W	30W	2700Lm	UN	12
ZF473-50W	50W	4500Lm	UN	12
ZF473-100W	100W	9000Lm	UN	6
ZF473-150W	150W	16500Lm	UN	4
ZF473-200W	200W	18000Lm	UN	4



## Luminaria LED Downlight



- Material: Cuerpo de aluminio y PC
- Color: Blanco
- Voltaje: 100V - 240V
- Frecuencia: 60Hz
- Eficacia lumínica: 95Lm/w
- Tipo de protección: IP44
- IRC: >80
- Ángulo de iluminación: 100°
- Vide útil: 50.000 horas
- Incluye: OSRAM LED Chip
- Driver interno para una mayor comodidad en las conexiones

Código	Potencia	Lúmenes	Temp.	Und. Vnt.	Máster
DLSMD253KW	25W	2350Lm	3000K	UN	8
DLSMD254KW	25W	2350Lm	4000K	UN	8
DLSMD2565KW	25W	2350Lm	6500K	UN	8
DLSMD354KW	35W	3300Lm	4000K	UN	8
DLSMD3565KW	35W	3300Lm	6500K	UN	8

## Luminaria LED Downlight



- Material: Cuerpo de aluminio y PC
- Color: Blanco con negro
- Potencia: 35W
- Voltaje: 100V - 240V
- Frecuencia: 50/60Hz
- Lúmenes: 3850Lm
- Eficacia lumínica: 110Lm/w
- Tipo de protección: IP44
- IRC: >90
- Ángulo de iluminación: 100°
- Vide útil: 50.000 horas
- Incluye: OSRAM LED Chip
- Driver interno para una mayor comodidad en las conexiones

Código	Temperatura	Und. Vnt.	Máster
FR3008	3000K	UN	8
FR30084K	4000K	UN	8



### Linear pendant - Multi Setting Technology OSRAM LED technology included



- Dimmable: Si
- Longitud: 1200mm
- Eficiencia lumínica: 110Lm/w
- Temperatura de color ajustable: 3000K - 4000K - 5000K
- Potencia/Lúmenes: 30W/3300Lm - 40W/4400Lm - 50W/5500Lm
- Ángulo de iluminación: 110°
- IRC: >90
- Vida útil: 50.000 horas
- FP: >0.9

Código	Voltaje	Und. Vnt.	Máster
FL70120-C-40W	110V - 240V	UN	8

### Conector en L



- OSRAM LED technology included
- Dimmable: Si
- Diseño: L
- Temperatura de color ajustable: 3000K - 4000K - 5000K

Código	Und. Vnt.	Máster
FL	UN	1

### Lámpara Coin Light AR11



- Color: Gris
- Potencia: 35W
- Voltaje: 100V - 240V / 50~60Hz
- Lúmenes: 3400Lm
- IRC: >80
- Factor de potencia: >0.9
- Ángulo de iluminación: 24°
- Vida útil: 30.000 horas

Código	Temperatura	Und. Vnt.	Máster
OED-AR111-35W-3K	3000K	UN	32
OED-AR111-35W-4K	4000K	UN	32

### Track Light PRO30W para lámpara PAR30



- Tensión nominal: 100V - 240V
- Base: E27
- Alto con base: 225mm
- Peso: 435gr
- Tipo de protección: IP20
- Clase de protección: IK07
- Material del cuerpo: Metal
- Tipo de montaje: Interior
- Tipo de iluminación: Acento

Código	Color	Diámetro	Alto	Und. Vnt.	Máster
PRO30WBG2	Blanco	98mm	168mm	UN	20
PRO30WNG2	Negro	98mm	168mm	UN	20

## Lámpara LED PAR30 - Tipo HID



- Voltaje: 100V - 277V / 50-60Hz
- Factor de potencia: >0.9 • IRC: >80
- Ángulo de iluminación: 30°
- Vida útil (PROPAR30HID3K-PROPAR30HID4K) 50.000 horas
- Vida útil (PROPARHP30HID3K-PROPARHP30HID4K) 25.000 horas

Código	Potencia	Lúmenes	Temp.	Und. Vnt.	Máster
PROPAR30HID3K	28W	3000Lm	3000K	UN	12
PROPAR30HID4K	28W	3000Lm	4000K	UN	12
PROPARHP30HID3K	30W	3800Lm	3000K	UN	12
PROPARHP30HID4K	30W	3800Lm	4000K	UN	12

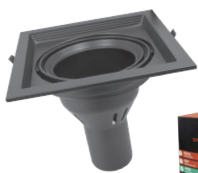
## Spot redondo empotrar PAR30 HID



- Tensión nominal: 100V - 277V • Base: E27
- Tipo de protección: IP20
- Clase de protección: IK07
- Color de producto: Blanco
- Material del cuerpo: Aluminio
- Tipo de montaje: Interior
- Tipo de iluminación: Acento

Código	Diámetro	Ancho	Alto	Und. Vnt.	Máster
EMPAR30E27B	160mm	160mm	140mm	UN	1

## Spot cuadrado empotrar PAR30 HID



- Dimensiones (LxAnxAI): 175x175x167mm
- Tensión nominal: 100V - 277V
- Base: E27
- Tipo de protección: IP20
- Material del cuerpo: Metal
- Tipo de montaje: Interior
- Tipo de iluminación: Acento

Código	Color	Und. Vnt.	Máster
FR2037B	Negro	UN	12
FR2037W	Blanco	UN	12

## MultiSpot doble cuadrado empotrar PAR30 HID



- Tensión nominal: 100V - 277V • Base: E27
- Tipo de protección: IP20
- Clase de protección: IK07
- Color de producto: Blanco
- Material del cuerpo: Aluminio
- Tipo de montaje: Interior
- Tipo de iluminación: Acento

Código	Largo	Ancho	Alto	Und. Vnt.	Máster
EMPAR30E272B	325mm	175mm	167mm	UN	1



3 años de garantía



**Track Light para riel OSRAM LED Chip**

- Luminaria completa con LED incorporado
- Tensión nominal: 110V - 240V
- Potencia de 20W = 1800Lm
- Potencia de 30W = 2700Lm
- Tipo de protección: IP20
- Clase de protección: IK07
- Ángulo de iluminación: 24°
- Tipo de montaje: Para riel
- Tipo de iluminación: Acento

Código	Potencia	Temperatura	Und. Vnt.	Máster
SLC031CL20WA	20W	4000K	UN	20
SLC031CL30WA	30W	4000K	UN	20
SLC031DL20WA	20W	6500K	UN	20
SLC031DL30WA	30W	6500K	UN	20
SLC031WW20WA	20W	3000K	UN	20
SLC031WW30WA	30W	3000K	UN	20

5 años de garantía



**Track Light sobrepuesto PRO30W para lámpara GU10**

- Dimensiones (LxAnxAl): 165x95x55mm
- Tensión nominal: 100V - 240V
- Base: GU10
- Tipo de protección: IP20
- Clase de protección: IK07
- Material del cuerpo: Metal
- Tipo de montaje: Para riel
- Tipo de iluminación: Acento

Código	Potencia	Diámetro	Color	Und. Vnt.	Máster
TL31-B-GU10W	35W	55mm	Blanco	UN	50
TL31-B-GU10B	35W	55mm	Negro	UN	50



Riel de Track Light - Reforzado



- Material: Plástico, aluminio y cobre
- Color: Negro
- Forma recto
- Tipo de montaje: Interior

Código	Longitud	Und. Vnt.	Máster
AS-F206-BK-1M	1m	UN	20
AS-F206-BK-2M	2m	UN	20

Riel de Track Light - Reforzado



- Material: Plástico, aluminio y cobre
- Color: Blanco
- Forma recto
- Tipo de montaje: Interior

Código	Longitud	Und. Vnt.	Máster
AS-F206-WH-1M	1m	UN	20
AS-F206-WH-2M	2m	UN	20

Conector lineal para riel - Reforzado



- Material: Carcaza plástica con terminales de cobre
- Forma: Recta
- Ideal para rieles Track Light

Código	Longitud	Und. Vnt.	Máster
F21-I-WH	Blanco	UN	200
F21-I-BK	Negro	UN	200

Conector en T para riel



- Material: Carcaza plástica con terminales de cobre
- Forma: en T
- Ideal para rieles Track Light

Código	Longitud	Und. Vnt.	Máster
F21-T-WH	Blanco	UN	200
F21-T-BK	Negro	UN	200

Conector en L para riel - Reforzado



- Material: Carcaza plástica con terminales de cobre
- Forma: en L
- Ideal para rieles Track Light

Código	Longitud	Und. Vnt.	Máster
F21-L-WH	Blanco	UN	200
F21-L-BK	Negro	UN	200

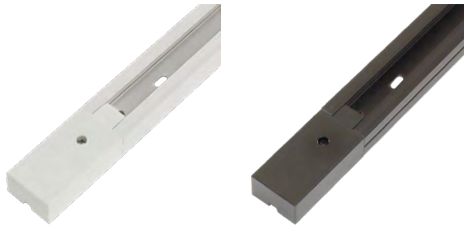
Conector en Cruz para riel



- Material: Carcaza plástica con terminales de cobre
- Forma: en Cruz
- Ideal para rieles Track Light

Código	Longitud	Und. Vnt.	Máster
F21-X-WH	Blanco	UN	200
F21-X-BK	Negro	UN	200

Riel de Track Light - Reforzado



- Material: Plástico, aluminio y cobre
- Forma recto
- Dimensiones (LxAnxAl): 2m x 32,7x20mm
- Tipo de montaje: Interior

Código	Color	Und. Vnt.	Máster
AS-8203-WH-2M	Blanco	UN	20
AS-8203-BK-2M	Negro	UN	20

Conector lineal para riel - Reforzado



- Material: Carcaza plástica con terminales de cobre
- Forma: Recta
- Ideal para rieles Track Light

Código	Longitud	Und. Vnt.	Máster
AS-2A03-WH	Blanco	UN	100
AS-2A03-BK	Negro	UN	100

Conector en L para riel - Reforzado



- Material: Carcaza plástica con terminales de cobre
- Forma: en L
- Ideal para rieles Track Light

Código	Longitud	Und. Vnt.	Máster
AS-2A05-WH	Blanco	UN	100
AS-2A05-BK	Negro	UN	100

Track Light sobrepuesto para lámpara GU10 - No incluye lámpara



- Dimensiones (LxAnxAl): 100x55x150mm
- Tensión nominal: 100V - 240V • Base: GU10
- Tipo de protección: IP20 • Peso: 71gr
- Clase de protección: IK07
- Material del cuerpo: Metal
- Tipo de montaje: Sobrepuesto
- Tipo de iluminación: Acento

Código	Potencia	Diámetro	Color	Und. Vnt.	Máster
GO-TL31-W-GU10	35W	55mm	Blanco	UN	50
GO-TL31-B-GU10	35W	55mm	Negro	UN	50



PROLUM Hermética LED para tubos LED

- Material: Difusor policarbonato
- SMD LED
- Longitud: 1,20m
- Potencia: 36W
- Lúmenes: 3600Lm
- Voltaje: 100V - 240V
- Frecuencia: 50/60Hz
- Eficacia lumínica: 100Lm/w
- Tipo de protección: IP65
- Factor de potencia: >0.9
- IRC: >80
- Vida útil: 30.000 horas
- No incluye tubos LED

Código	Und. Vnt.	Máster
LG06J36L6K	UN	8

**PROLUM Hermética LED para tubos LED**



- Material: Difusor policarbonato
- Longitud: 1,20m
- Potencia: 2\*18W
- Lúmenes:
- Voltaje: 100V - 240V
- Frecuencia: 50/60Hz
- Eficacia lumínica: 100Lm/w
- Tipo de protección: IP65
- Factor de potencia: >0.9
- IRC: >80
- Vida útil: 30.000 horas
- No incluye tubos LED

Código	Und. Vnt.	Máster
LG06G2D18	UN	8

**Luminaria LED HighBay**



- Material: Cuerpo de aluminio y PC
- Dimmable: Si (0V - 10V)
- Diámetro: 320mm
- Alto: 210mm
- Potencia: 200W
- Voltaje: 100V - 277V
- Frecuencia: 60Hz
- Lúmenes: 31000Lm
- Eficacia lumínica: 155Lm/w
- Tipo de protección: IP66
- IRC: >80
- Ángulo de iluminación: 110°
- Vida útil: 50.000 horas
- Longitud del cable: 1500mm
- Peso: 3135gr

Código	Color	Temperatura	Und. Vnt.	Máster
PHGHL200WL	Negro	5000K	SET	1

**Luminaria LED ECO HighBay**



- Color: Negro
- Potencia: 200W
- Diámetro: 383mm
- Alto: 42mm
- Voltaje: AC100 - 265V
- Frecuencia: 60Hz
- Lúmenes: 20000Lm
- Eficacia lumínica: 100Lm/w
- Tipo de protección: IP65
- Factor de potencia: >0.9
- IRC: >80
- Ángulo de iluminación: 90°
- Vida útil: 30.000 horas
- Certificaciones: CE

Código	Temperatura	Und. Vnt.	Máster
DSYLTGK21200W	6500K	UN	5

**Luminaria LED Alumbrado público**



- Material: PC y aleación de aluminio
- Sin fotocélula
- Color: Negro
- Dimmable: Si (0V - 10V)
- Voltaje: 100V - 277V
- Frecuencia: 60Hz
- Eficacia lumínica: 130Lm/w
- Temperatura de color: 5000K
- Tipo de protección: IP66
- Tipo de protección: IK10
- IRC: >80

Código	Potencia	Lúmenes	Und. Vnt.	Máster
PHGSL100WS	50W	6500Lm	SET	2
PHGSL150WS	100W	13000Lm	SET	2



Luminaria LED Alumbrado público



- Material: PC y aluminio
- Voltaje: AC100 - 265V
- Eficacia lumínica: 100Lm/w
- Temperatura de color: 6500K
- Tipo de protección: IP65
- IRC: >80
- Factor de potencia: >0,9
- Ángulo de iluminación: 85\*140°
- Vida útil: 30.000 horas
- Dimensiones (LxAnxAI): 160x57x420mm
- Certificaciones: CE

Código	Potencia	Lúmenes	Und. Vnt.	Máster
DSL5850W	50W	5000Lm	UN	10
DSL58100W	100W	10000Lm	UN	10
DS-LD58-150W	150W	15000Lm	UN	5

Luminaria LED Alumbrado público



- Material: PC y aluminio
- Fococélula
- Potencia: 200W
- Voltaje: 110V - 240V
- Eficacia lumínica: 100Lm/w
- Temperatura de color: 6500K
- Tipo de protección: IP65
- IRC: >80
- Factor de potencia: >0,9
- Incluye: OSRAM LED Chip

Código	Und. Vnt.	Máster
ECO200WS	UN	1

Cinta LED de alta intensidad con adhesivo



- Potencia máx.: 12W
- Voltaje: 120V - Directo
- Longitud de cinta: 5m
- Flujo luminoso: 6000Lm
- Número de LEDs: 120 LEDs
- Protección IP: IP44
- Ángulo de iluminación: 120°

Código	Temperatura	Und. Vnt.	Máster
LED033K	3000K	RL	100
LED034K	4000K	RL	100

Cinta LED de alta intensidad con adhesivo



- Potencia máx.: 19w/m
- Longitud de cinta: 5m
- Flujo luminoso: 2100Lm/m
- Número de LEDs: 240 LEDs
- Protección IP: IP20
- Ángulo de iluminación: 120°

Código	Voltaje	Temperatura	Und. Vnt.	Máster
20W3000K	24V	3000K	UN	50
20W4000K	24V	4000K	UN	50
20W3000K12V	12V	3000K	UN	50
20W4000K12V	12V	4000K	UN	50



### Spot módulo LED

- Voltaje: 100V - 240V
- IRC: >90
- Eficacia: 90Lm/w
- Factor de potencia: >0.9
- Tipo de protección: IP44
- Ángulo de iluminación: 36°
- Vida útil: 30.000 horas

Código	Potencia	Lúmenes	Temperatura	Und. Vnt.	Máster
SPOT10W3K	10W	900Lm	3000K	UN	20
SPOT15W3K	15W	1350Lm	3000K	UN	20
SPOT15W4K	15W	1350Lm	4000K	UN	20

### Controlador de panel táctil multifunción



- Alimentación: 15 - 48VCC
- Salida: 0V - 10V
- Corriente de salida: 150mA
- Canales: 1 canal
- Consumo (stanby): <1W
- Dimensiones: 86x86x10mm
- Temperatura de trabajo: -10°C - +40°C

Código	Und. Vnt.	Máster
Controller	UN	1

### Barra LED de alta eficiencia



- Potencia: 37.7W
- Voltaje: 45.6V
- Corriente: 940mA
- Eficiencia lumínica: 185Lm/w
- Número de LEDs: 128 LEDs
- Vida útil: 60.000 horas

Código	Temperatura	Lúmenes	Und. Vnt.	Máster
37.7W3K	3000K	6700Lm	UN	500
37.7W4K	4000K	7100Lm	UN	500
37.7W5K	5000K	7100Lm	UN	500



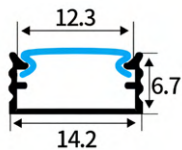


302

301



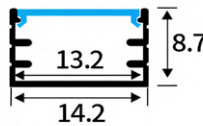
Perfil de aluminio - Linoleo



- Modelo: Linoleo + PC cover
- Longitud: 3m
- Medida: 14.2x6.7x14.2 2TP
- Voltaje: 2V

Código	Und. Vnt.	Máster
A1407	SET	200

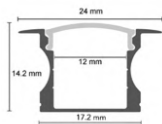
Perfil de aluminio - Dalmada



- Modelo: Dalmada + PC cover
- Longitud: 3m
- Medida: 14.2x8.5x12.5 2TP
- Voltaje: 2V

Código	Und. Vnt.	Máster
A1409	SET	200

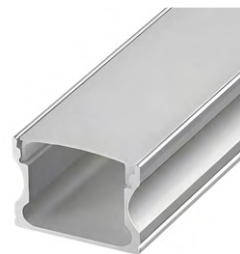
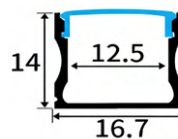
Perfil de aluminio - Toscan



- Modelo: Toscan + PC cover
- Longitud: 3m
- Medida: 24x14.2x12x17.2 2TP
- Voltaje: 2V

Código	Und. Vnt.	Máster
A1714C	SET	80

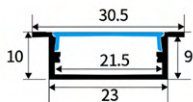
Perfil de aluminio - Milano



- Modelo: Milano + PC cover
- Longitud: 3m
- Medida: 14.3x6.7x14.3 2TP
- Voltaje: 2V

Código	Und. Vnt.	Máster
A1714	SET	100

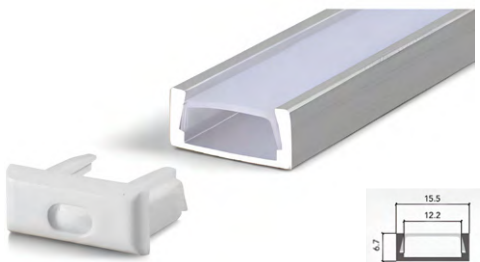
Perfil de aluminio - Placentia



- Modelo: Placentia + PC cover
- Longitud: 3m
- Medida: 30.3x9.8x21.3x23.5 2TP
- Voltaje: 2V

Código	Und. Vnt.	Máster
A2310C	SET	80

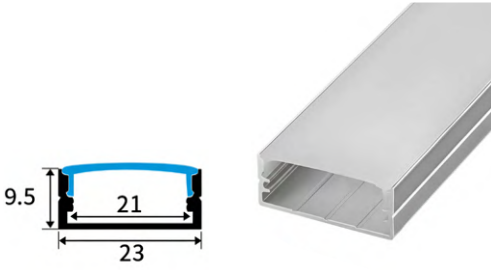
Perfil de aluminio - Dublini



- Modelo: Dublini + PC cover
- Longitud: 3m
- Medida: 15.5x6.7x12.2 2TP
- Voltaje: 2V

Código	Und. Vnt.	Máster
A1607	SET	100

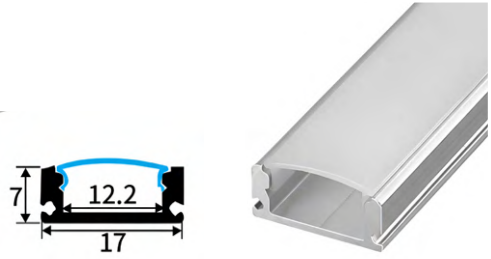
Perfil de aluminio - Arcana



- Modelo: Arcana + PC cover
- Longitud: 3m
- Medida: 23.5x9.8x21.5 2TP
- Voltaje: 2V

Código	Und. Vnt.	Máster
A2310	SET	100

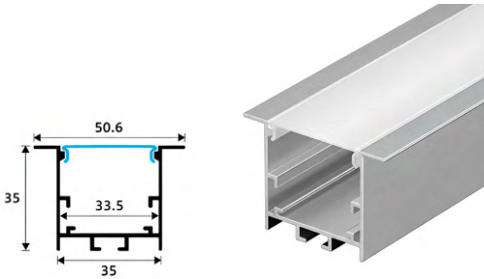
Perfil de aluminio - Energy



- Modelo: Energy + PC cover
- Longitud: 3m
- Medida: 17x7x12.4 2TP
- Voltaje: 2V

Código	Und. Vnt.	Máster
A1707	SET	100

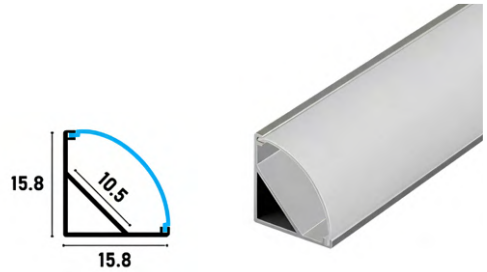
Perfil de aluminio - Sort



- Modelo: Sort + PC cover
- Longitud: 3m
- Medida: 50.6x35x33.5 2TP
- Voltaje: 2V

Código	Und. Vnt.	Máster
B3535C	SET	24

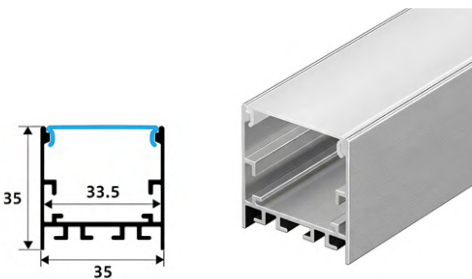
Perfil de aluminio - Silicia



- Modelo: Sicilia + PC cover
- Longitud: 3m
- Medida: 15.8x10.5x15.8 2TP
- Voltaje: 2V

Código	Und. Vnt.	Máster
J1616C	SET	120

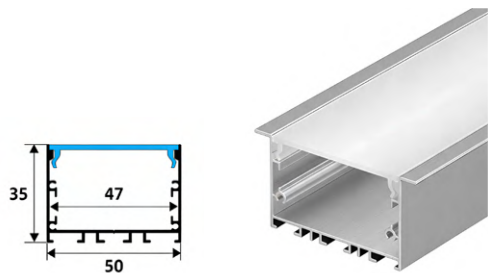
Perfil de aluminio - Avel



- Modelo: Avel + PC cover
- Longitud: 3m
- Medida: 35x35x33.5 2TP
- Voltaje: 2V

Código	Und. Vnt.	Máster
B3535	SET	24

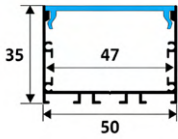
Perfil de aluminio - Oasis



- Modelo: Oasis + PC cover
- Longitud: 3m
- Medida: 64x32x47.5x50 2TP
- Voltaje: 2V

Código	Und. Vnt.	Máster
B5032C	SET	24

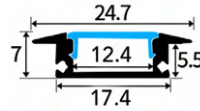
Perfil de aluminio - Pavia



- Modelo: Pavia + PC cover
- Longitud: 3m
- Medida: 50x35x47 2TP
- Voltaje: 2V

Código	Und. Vnt.	Máster
B5035	SET	24

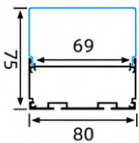
Perfil de aluminio - Carbole



- Modelo: Carbole + PC cover
- Longitud: 3m
- Medida: 24.7x7x17.4 2TP
- Voltaje: 2V

Código	Und. Vnt.	Máster
A1707C	SET	100

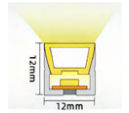
Perfil de aluminio - Cielo



- Modelo: Cielo + PC cover
- Longitud: 3m
- Medida: 80x75x69 2TP
- Voltaje: 2V

Código	Und. Vnt.	Máster
S8075	SET	8

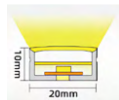
Perfil de aluminio - Opening



- Modelo: Opennig
- Material: Silicona
- Longitud: 100m
- Medida: 12x12mm

Código	Und. Vnt.	Máster
1212-opening	RL	1

Perfil de aluminio - Front



- Modelo: Front
- Material: Silicona
- Longitud: 100m
- Medida: 20x10mm

Código	Und. Vnt.	Máster
2010-front	RL	1

Conector en L para perfiles de aluminio



- Diseño: L
- Medida: 4,7x4,7cm
- Material: Aluminio

Código	Und. Vnt.	Máster
PART1A	UN	1

## Conector en I para perfiles de aluminio



- Diseño: I
- Medida: 10cm
- Material: Aluminio

Código	Und. Vnt.	Máster
PART2B	UN	1

## Kit de cable de suspensión



- Material: Acero
- Longitud: 2m

Código	Und. Vnt.	Máster
PART3C	SET	1



**PRO**<sup>®</sup>  
**LIGHTING**

INTERRUPTORES



*Serie*  
*Luxury*



Placa metálica  
Autoextinguible  
16 Amperios

Cumple las normas internacionales  
para interruptores y tomacorrientes

\* IEC60669-1  
\* IEC60884-1



## Toma telefónica RJ11



- Serie: Luxury
- Material: Acrílico y policarbonato (PC)
- Aplicación: Residencial y comercial
- Tacos desmontables independientes

Código	Color	Und. Vnt.	Secundario	Máster
VHTELW	Blanco	UN	10	100
VHTELGR	Gris	UN	10	100
VHTELB	Negro	UN	10	100

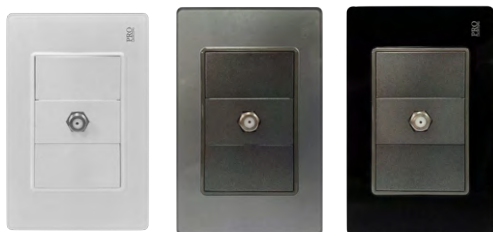
## Toma mixto TV & Teléfono



- Serie: Luxury
- Material: Acrílico y policarbonato (PC)
- Aplicación: Residencial y comercial
- Tacos desmontables independientes

Código	Color	Und. Vnt.	Secundario	Máster
VHSLTELW	Blanco	UN	10	100
VHSLTELGR	Gris	UN	10	100
VHSLTELB	Negro	UN	10	100

## Toma TV RG 750HM



- Serie: Luxury
- Material: Acrílico y policarbonato (PC)
- Aplicación: Residencial y comercial
- Tacos desmontables independientes

Código	Color	Und. Vnt.	Secundario	Máster
VHSLW	Blanco	UN	10	100
VHSLGR	Gris	UN	10	100
VHSLB	Negro	UN	10	100

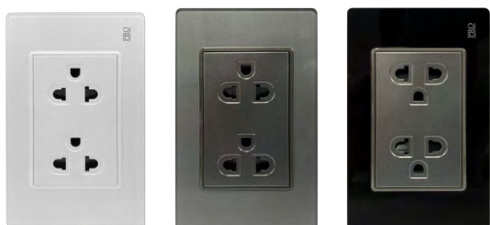
## Placa



- Serie: Luxury
- Material: Acrílico y policarbonato (PC)
- Aplicación: Residencial y comercial
- Tacos desmontables independientes

Código	Color	Und. Vnt.	Secundario	Máster
VHM000W	Blanco	UN	6	240
VHM000GR	Gris	UN	6	240
VHM000B	Negro	UN	6	240

## Tomacorriente 2 servicios Euro americana - Conexión a tierra



- Serie: Luxury
- Material: Acrílico y policarbonato (PC)
- Amperios: 16Amp
- Voltaje: 250V / 60Hz
- Servicio: 2 servicios
- Tacos desmontables independientes

Código	Color	Und. Vnt.	Secundario	Máster
VH55RSW	Blanco	UN	10	100
VH55RSGR	Gris	UN	10	100
VH55RSB	Negro	UN	10	100

## Interruptor 1 servicio - 2 Vías



- Serie: Luxury
- Material: Acrílico y policarbonato y acero
- Amperios: 16Amp
- Voltaje: 250V / 60Hz
- Servicio: 1 servicio
- Tacos desmontables independientes

Código	Color	Und. Vnt.	Secundario	Máster
VH1YW	Blanco	UN	10	100
VH1YGR	Gris	UN	10	100
VH1YB	Negro	UN	10	100

**Interruptor conmutador  
1 Servicio - 3 Vías**



- Serie: Luxury
- Material: Acrílico y policarbonato y acero
- Amperios: 16Amp
- Voltaje: 250V / 60Hz
- Servicio: 1 servicio
- Tacos desmontables independientes

Código	Color	Und. Vnt.	Secundario	Máster
VH1Y2W	Blanco	UN	10	100
VH1Y2GR	Gris	UN	10	100
VH1Y2B	Negro	UN	10	100

**Pulsador para timbre  
1 Servicio**



- Serie: Luxury
- Material: Acrílico y policarbonato y acero
- Amperios: 16Amp
- Voltaje: 250V / 60Hz
- Servicio: 1 servicio
- Tacos desmontables independientes

Código	Color	Und. Vnt.	Secundario	Máster
VH1BYW	Blanco	UN	10	100
VH1BYGR	Gris	UN	10	100
VH1BYB	Negro	UN	10	100

**Tomacorriente mixto con interruptor**



- Serie: Luxury
- Material: Acrílico y policarbonato y acero
- Amperios: 16Amp
- Voltaje: 250V / 60Hz
- Aplicación: Residencial y comercial
- Tacos desmontables independientes

Código	Color	Und. Vnt.	Secundario	Máster
VH15YSW	Blanco	UN	10	100
VH15YSGR	Gris	UN	10	100
VH15YSB	Negro	UN	10	100

**Interruptor 2 Servicios - 2 Vías**



- Serie: Luxury
- Material: Acrílico y policarbonato y acero
- Amperios: 16Amp
- Voltaje: 250V / 60Hz
- Servicio: 2 servicios
- Tacos desmontables independientes

Código	Color	Und. Vnt.	Secundario	Máster
VH11YW	Blanco	UN	10	100
VH11YGR	Gris	UN	10	100
VH11YB	Negro	UN	10	100

**Interruptor conmutador  
2 Servicios - 3 Vías**



- Serie: Luxury
- Material: Acrílico y policarbonato y acero
- Amperios: 16Amp
- Voltaje: 250V / 60Hz
- Servicio: 2 servicios
- Tacos desmontables independientes

Código	Color	Und. Vnt.	Secundario	Máster
VH11Y2W	Blanco	UN	10	100
VH11Y2GR	Gris	UN	10	100
VH11Y2B	Negro	UN	10	100

**Interruptor 3 Servicios - 2 Vías**



- Serie: Luxury
- Material: Acrílico y policarbonato y acero
- Amperios: 16Amp
- Voltaje: 250V / 60Hz
- Servicio: 3 servicios
- Tacos desmontables independientes

Código	Color	Und. Vnt.	Secundario	Máster
VH111YW	Blanco	UN	10	100
VH111YGR	Gris	UN	10	100
VH111YB	Negro	UN	10	100

## Interruptor conmutador 3 Servicios - 3 Vías



- Serie: Luxury
- Material: Acrílico y policarbonato y acero
- Amperios: 16Amp
- Voltaje: 250V / 60Hz
- Servicio: 3 servicios
- Tacos desmontables independientes

Código	Color	Und. Vnt.	Secundario	Máster
VH111Y2W	Blanco	UN	10	100
VH111Y2GR	Gris	UN	10	100
VH111Y2B	Negro	UN	10	100

## Tomacorriente mixto con USB 1 Servicio



- Serie: Luxury
- Material: Acrílico y policarbonato y acero
- Amperios: 16Amp
- Voltaje: 250V / 60Hz
- Servicio: 1 Toma / 2 USB / 5V / 2.1Amp
- Tacos desmontables independientes

Código	Color	Und. Vnt.	Secundario	Máster
VH05UW	Blanco	UN	6	60
VH05UGR	Gris	UN	6	60
VH05UB	Negro	UN	6	60

## Tapa ciega



- Serie: Luxury
- Material: Acrílico y policarbonato y acero
- Aplicación: Residencial y comercial
- Tacos desmontables independientes

Código	Color	Und. Vnt.	Secundario	Máster
VH000W	Blanco	UN	10	100
VH000GR	Gris	UN	10	100
VH000B	Negro	UN	10	100



**PRO**<sup>®</sup>  
LIGHTING

MATERIAL ELÉCTRICO

Placa metálica  
Autoextinguible  
16 Amperios

LÍNEA  
**PREMIUM**



Cumple las normas internacionales  
para interruptores y tomacorrientes

\* IEC60669-1  
\* IEC60884-1



**Toma telefónica RJ11**



- Serie: Premium
- Material: Policarbonato, acero y cobre
- Aplicación: Residencial y comercial
- Tacos desmontables independientes

Código	Color	Und. Vnt.	Secundario	Máster
VC-TELW	Blanco	UN	10	100
VC-TELPL	Plata	UN	10	100
VC-TELV	Ivory	UN	10	100
VC-TELB	Negro	UN	10	100

**Toma TV RG 75OHM**



- Serie: Premium
- Material: Policarbonato, acero y cobre
- Aplicación: Residencial y comercial
- Tacos desmontables independientes

Código	Color	Und. Vnt.	Secundario	Máster
VC-SLW	Blanco	UN	10	100
VC-SLPL	Plata	UN	10	100
VC-SLIV	Ivory	UN	10	100
VC-SLB	Negro	UN	10	100

**Toma mixto TV &Teléfono**



- Serie: Premium
- Material: Policarbonato, acero y cobre
- Aplicación: Residencial y comercial
- Tacos desmontables independientes

Código	Color	Und. Vnt.	Secundario	Máster
VC-SL/TELW	Blanco	UN	10	100
VC-SL/TELPL	Plata	UN	10	100
VC-SL/TELV	Ivory	UN	10	100
VC-SL/TELB	Negro	UN	10	100

**Tomacorriente mixto con USB  
2 Servicios**



- Serie: Premium
- Material: Policarbonato, acero y cobre
- Amperios: 16Amp
- Voltaje: 250V / 60Hz
- Servicio: 2 Tomas / 2 USB / 5V / 3.1Amp
- Tacos desmontables independientes

Código	Color	Und. Vnt.	Secundario	Máster
VC55RUW	Blanco	UN	10	100
VC55RUP	Plata	UN	10	100
VC55RUB	Negro	UN	10	100

**Tomacorriente - 2 Servicios  
Euro americana - Conexión a tierra**



- Serie: Premium
- Material: Policarbonato, acero y cobre
- Amperios: 16Amp
- Voltaje: 250V / 60Hz
- Servicio: 2 servicios
- Tacos desmontables independientes

Código	Color	Und. Vnt.	Secundario	Máster
VC55RSW	Blanco	UN	10	100
VC55RSPL	Plata	UN	10	100
VC55RSIV	Ivory	UN	10	100
VC55RSB	Negro	UN	10	100

**Interruptor 1 Servicio - 2 Vías**



- Serie: Premium
- Material: Policarbonato, acero y cobre
- Amperios: 16Amp
- Voltaje: 250V / 60Hz
- Servicio: 1 servicio
- Tacos desmontables independientes

Código	Color	Und. Vnt.	Secundario	Máster
VC1YW	Blanco	UN	10	100
VC1YPL	Plata	UN	10	100
VC1YIV	Ivory	UN	10	100
VC1YB	Negro	UN	10	100

**Interruptor conmutador 1 Servicio - 3 Vías**



- Serie: Premium
- Material: Policarbonato, acero y cobre
- Amperios: 16Amp
- Voltaje: 250V / 60Hz
- Servicio: 1 servicio - 3 Vías
- Tacos desmontables independientes

Código	Color	Und. Vnt.	Secundario	Máster
VC1Y-2W	Blanco	UN	10	100
VC1Y-2PL	Plata	UN	10	100
VC1Y-2IV	Ivory	UN	10	100
VC1Y-2B	Negro	UN	10	100

**Interruptor conmutador 1 Servicio - 3 Vías**



- Serie: Premium
- Material: Policarbonato, acero y cobre
- Amperios: 16Amp
- Voltaje: 250V / 60Hz
- Servicio: 1 servicio - 3 Vías
- Tacos desmontables independientes

Código	Color	Und. Vnt.	Secundario	Máster
VC1Y-2W	Blanco	UN	10	100
VC1Y-2PL	Plata	UN	10	100
VC1Y-2IV	Ivory	UN	10	100
VC1Y-2B	Negro	UN	10	100

**Pulsador para timbre**



- Serie: Premium
- Material: Policarbonato, acero y cobre
- Amperios: 16Amp
- Voltaje: 250V / 60Hz
- Aplicación: Residencial y comercial
- Tacos desmontables independientes

Código	Color	Und. Vnt.	Secundario	Máster
VC1BYW	Blanco	UN	10	100
VC1BYPL	Plata	UN	10	100
VC1BYIV	Ivory	UN	10	100
VC1BYB	Negro	UN	10	100

**Tomacorriente mixto con interruptor**



- Serie: Premium
- Material: Policarbonato, acero y cobre
- Amperios: 16Amp
- Voltaje: 250V / 60Hz
- Aplicación: Residencial y comercial
- Tacos desmontables independientes

Código	Color	Und. Vnt.	Secundario	Máster
VC15YSW	Blanco	UN	10	100
VC15YSPL	Plata	UN	10	100
VC15YSIV	Ivory	UN	10	100
VC15YSB	Negro	UN	10	100

**Interruptor 2 Servicios - 2 Vías**



- Serie: Premium
- Material: Policarbonato, acero y cobre
- Amperios: 16Amp
- Voltaje: 250V / 60Hz
- Servicios: 2 Servicios - 2 Vías
- Tacos desmontables independientes

Código	Color	Und. Vnt.	Secundario	Máster
VC11YW	Blanco	UN	10	100
VC11YPL	Plata	UN	10	100
VC11YIV	Ivory	UN	10	100
VC11YB	Negro	UN	10	100

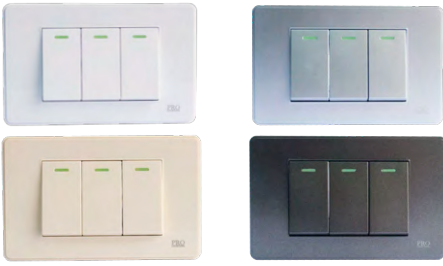
**Interruptor conmutador - 2 Servicios**



- Serie: Premium
- Material: Policarbonato, acero y cobre
- Amperios: 16Amp
- Voltaje: 250V / 60Hz
- Servicios: 2 Servicios - 3 Vías
- Tacos desmontables independientes

Código	Color	Und. Vnt.	Secundario	Máster
VC11Y-2W	Blanco	UN	10	100
VC11Y-2PL	Plata	UN	10	100
VC11Y-2IV	Ivory	UN	10	100
VC11Y-2B	Negro	UN	10	100

**Interruptor - 3 Servicios - 2 Vías**



- Serie: Premium
- Material: Policarbonato, acero y cobre
- Amperios: 16Amp
- Voltaje: 250V / 60Hz
- Servicios: 3 Servicios - 2 Vías
- Tacos desmontables independientes

Código	Color	Und. Vnt.	Secundario	Máster
VC111YW	Blanco	UN	10	100
VC111YPL	Plata	UN	10	100
VC111YIV	Ivory	UN	10	100
VC111YB	Negro	UN	10	100

**Interruptor conmutador 3 Servicios**



- Serie: Premium
- Material: Policarbonato, acero y cobre
- Amperios: 16Amp
- Voltaje: 250V / 60Hz
- Servicios: 3 Servicios - 3 Vías
- Tacos desmontables independientes

Código	Color	Und. Vnt.	Secundario	Máster
VC111Y-2W	Blanco	UN	10	100
VC111Y-2PL	Plata	UN	10	100
VC111Y-2IV	Ivory	UN	10	100
VC111Y-2B	Negro	UN	10	100

**Tomacorriente mixto con USB**



- Serie: Premium
- Material: Policarbonato, acero y cobre
- Amperios: 16Amp
- Voltaje: 250V / 60Hz
- Servicio: 1 Toma / 2 USB / 5V / 2.1Amp
- Tacos desmontables independientes

Código	Color	Und. Vnt.	Secundario	Máster
VC05UW	Blanco	UN	6	60
VC05UPL	Plata	UN	6	60
VC05UIV	Ivory	UN	6	60
VC05UB	Negro	UN	6	60

**Tapa ciega**



- Serie: Premium
- Material: Policarbonato, acero y cobre
- Aplicación: Residencial y comercial
- Tacos desmontables independientes

Código	Color	Und. Vnt.	Secundario	Máster
VC000W	Blanco	UN	10	100
VC000PL	Plata	UN	10	100
VC000IV	Ivory	UN	10	100
VC000B	Negro	UN	10	100



