



20
26

CATÁLOGO
LUMINARIAS



CONTENIDO

DICROICOS

DICROICO HALÓGENO	05
DICROICO LED	05
FOCO LED	06

FOCOS AHORRADORES

FOCO AHORRADOR ESPIRAL	07
FOCO AHORRADOR LOTUS	07

FOCOS LED

FOCO LED INTELIGENTE	08
FOCO LED	08

LÁMPARAS

LÁMPARA FLUORESCENTE	11
LÁMPARA HERMÉTICA O SELLADA	12
LÁMPARA TIPO CAMPANA	13
LÁMPARA TIPO TORTUGA (PARED)	13
LÁMPARAS LED	14

OJOS DE BUEY

ODB LED	19
ODB PARA DICROICO HALOGENO	20
ODB PARA FOCO AHORRADOR	22

PANELES LED

PANELES LED	23
-------------	----

REFLECTORES

REFLECTORES LED	25
-----------------	----

TUBOS DE ILUMINACIÓN

TUBOS LED	26
-----------	----



DICROICOS

DICROICO HALÓGENO



- Potencia de consumo: 50 Watts
- Voltaje: 130 V • Frecuencia: 60 Hz
- Temperatura de color: Luz blanca cálida
- Base: E27 • Material: Vidrio
- Característica: Compatible con ojos de buey dicroico halógeno

Código	Und. Vnt.	Secundario	Máster
SE27050	UN	5	10

DICROICO LED



- Potencia de consumo: 6 Watts
- Voltaje: 110-130 V • Frecuencia: 60 Hz
- Temperatura de color: 6500k luz blanca fría
- Material: PVC y acrílico PC
- Característica: Compatible con ojos de buey dicroico halógeno

Código	Base	Und. Vnt.	Secundario	Máster
BGU106W	GU10	UN	5	200
BMR166W	GU5.3 MR16	UN	5	200

DICROICO LED



- Potencia de consumo: 5 Watts
- Voltaje: 110-130 V • Frecuencia: 60 Hz
- Lúmenes: 470 lm
- Temperatura de color: 6000k luz blanca fría
- Base: GU10
- Material: PVC y acrílico PC
- Característica: Compatible con ojos de buey dicroico halógeno

Código	Und. Vnt.	Secundario	Máster
HS016500	UN	5	100

DICROICO LED



- Potencia de consumo: 5 Watts
- Voltaje: 110-130 V • Frecuencia: 60 Hz
- Lúmenes: 450 lm
- Temperatura de color: 6500k luz blanca fría
- Base: GU10
- Material: PVC y acrílico PC
- Característica: Compatible con ojos de buey dicroico halógeno

Código	Und. Vnt.	Secundario	Máster
HS066500	UN	5	100

DICROICO LED

Great Lamp



- Potencia de consumo: 6 Watts
- Voltaje: 110-265 V • Frecuencia: 60 Hz
- Lúmenes: 510 lm
- Temperatura de color: 6500k luz blanca fría
- Base: MR16
- Material: PVC y acrílico PC
- Característica: Compatible con ojos de buey dicroico halógeno

Código	Und. Vnt.	Secundario	Máster
L0025	UN	5	100

DICROICO LED

Great Lamp



- Diseño: Boquilla MR16 luz/ difusor de aluminio / luz fría 6000K / 1 LED
- Material: PVC y aluminio
- Voltaje: 110- 240 V • Frecuencia: 60 Hz
- Potencia: 3 Watts
- Aplicaciones: Residencial y comercial

Código	Und. Vnt.	Secundario	Máster
LEDB1X3W6000K	UN	5	100

DICROICO LED

Great Lamp®



- Diseño: Boquilla MR16 luz/ difusor de aluminio / luz fría 6000K / 1 LED
- Material: PVC y aluminio
- Voltaje: 110- 240 V • Frecuencia: 60 Hz
- Potencia: 3 Watts
- Aplicaciones: Residencial y comercial

Código	Und. Vnt.	Secundario	Máster
LEDB1X3WCOB6000K	UN	5	100

DICROICO LED

Great Lamp®



- Diseño: Boquilla MR16 luz/ difusor de aluminio / 3 LED
- Material: PVC y aluminio
- Voltaje: 110- 240 V • Frecuencia: 60 Hz
- Potencia: 3 Watts
- Aplicaciones: Residencial y comercial

Código	Luz	Und. Vnt.	Sec.	Máster
LEDB3X1W3000K	Luz cálida 3000K	UN	5	100
LEDB3X1W6000K	Luz fría 6000K	UN	5	100

DICROICO LED



- Potencia de consumo: 3 Watts
- Voltaje: 120 V • Frecuencia: 60 Hz
- Temperatura de color: Amarillo
- Base: MR16
- Material: PVC y acrílico PC
- Característica: Compatible con ojos de buey dichroico halógeno

Código	Und. Vnt.	Secundario	Máster
MR16Y18D	UN	5	100

DICROICO LED



- Descripción: Soporte para dichroico MR16 GU5.3
- Color: Blanco • Material: Resina
- Potencia: 100W
- Voltaje: 85-265 V
- Aplicaciones: Residencial y comercial
- Otras especificaciones: Compatible con dichroicos halógenos

Código	Und. Vnt.	Secundario	Máster
PD106	UN	20	4000

DICROICO LED



- Producto: Dichroico LED con pantalla
- Potencia de consumo: 3 Watts
- Voltaje: 130 V • Frecuencia: 60 Hz
- Temperatura de color: Luz rojo
- Base: E27 • Material: Vidrio
- Característica: Compatible con ojos de buey dichroico halógeno

Código	Und. Vnt.	Secundario	Máster
SWHRE27R	UN	5	200

FOCO LED

Great Lamp®



- Potencia de consumo: 2.5 Watts
- Voltaje: 110-130 V • Frecuencia: 60 Hz
- Lúmenes: 140 lm
- Temperatura de color: 3000k luz blanca cálida
- Base: E27 • Material: PVC y acrílico PC
- Característica: Compatible con ojos de buey dichroico halógeno

Código	Und. Vnt.	Secundario	Máster
FL5050	UN	10	100

FOCOS AHORRADORES



FOCO AHORRADOR ESPIRAL



FOCO AHORRADOR LOTUS



- Voltaje: 110 V • Frecuencia: 60 Hz
- Temperatura de color: 6400K luz blanca fría
- Base: E27
- Material: PVC y vidrio
- Vida Útil: 8,000 Horas
- Característica: Despacho mínimo cartón cerrado 50 un por cartón

Código	Potencia	Und. Vnt.	Sec.	Máster
ESF9M12W	12 watts	UN	50	50
ESF9M15W	15 watts	UN	50	50
ESF9M20W	20 watts	UN	50	50



- Voltaje: 110 V • Frecuencia: 60 Hz
- Eficiencia lumínica: 62lm/watts
- Temperatura de color: 6500K luz blanca fría
- Base: E27
- Material: PVC y vidrio
- Vida Útil: 8,000 Horas

Código	Potencia	Und. Vnt.	Sec.	Máster
LD1445W	45 watts	UN	20	20
LD1455W	55 watts	UN	20	20
LD1765W	65 watts	UN	-	20
LD1785W	85 watts	UN	-	20



FOCO LED INTELIGENTE



FOCO LED



- Material: PC Policarbonato Metal y PVC
- Voltaje: 100-240V • Potencia: 10 Watts
- Temperatura de color: 3000K luz cálida, 6500L luz blanco frío y multicolor RGB 6500L
- Lúmenes: 1050 lúmenes • Medida: A60
- Aplicaciones: Residencial y comercial
- Otras Especificaciones: Se conecta con WIFI compatible con Alexa y Google



- Descripción: Foco filamento LED modelo T45
- Color: Amarillo
- Material: Vidrio ámbar y aluminio
- Potencia: 4 Watts • Frecuencia: 60hz
- Aplicaciones: Residencial y comercial
- Otras Especificaciones: 400lm e27 127V 60hz 3000K

Código	Und. Vnt.	Secundario	Máster
A60010DCR	UN	-	100

Código	Und. Vnt.	Secundario	Máster
EST454W	UN	10	100

FOCOS LED

FOCO LED

LAMPTAN®



- Diseño: Bombillo • Color: Blanco
- Material: PBT/PC
- Voltaje: 110V • Frecuencia: 60Hz
- Potencia: 7W
- Aplicaciones: Residencial y comercial
- Otras Especificaciones: Boquilla E27 / 525Lm / luz blanca fría 6000K/ 10000 Hr

Código	Potencia	Und. Vnt.	Secundario	Máster
FLEDB7W	7 watts	UN	10	100
FLEDB7WN	7 watts	UN	10	100
FLEDB9W	9 watts	UN	10	100

FOCO LED

Great Lamp®



- Producto: Foco LED E14 tipo vela
- Potencia de consumo: 3 Watts
- Voltaje: 110 V • Frecuencia: 60 Hz
- Temperatura de color: 6000K luz blanca fría
- Base: E27
- Material: PVC y PC
- Característica: Difusor de Aluminio

Código	Und. Vnt.	Secundario	Máster
FVL3WE27	UN	10	100

FOCO LED

PROW



- Producto: Foco LED con 1 sensor de oscuridad
- Potencia de consumo: 9 Watts
- Flujo luminoso: 810 Lm
- Eficiencia Lumínica: 90Lm/Watts
- Voltaje: 110-130 V • IRC: 80
- Temperatura de color: 6500K luz blanca fría
- Base: E27 • Material: PC y Aluminio
- Vida Útil: 15,000 Horas
- Característica: Se enciende en la oscuridad y apaga en el día).

Código	Und. Vnt.	Secundario	Máster
JYSK09	UN	5	100

FOCO LED

Great Lamp®



- Diseño: Bombillo • Color: Blanco
- Material: Policarbonato y PVC
- Voltaje: 100-130V • Frecuencia: 60 hz
- Aplicaciones: Residencial y comercial
- Otras Especificaciones: Luz blanca fría 6500K

Código	Potencia	Lúmenes	Und. Vnt.	Sec.	Máster
LEDB5W	5 watts	375 lm	UN	10	100
LEDB7W	7 watts	525 lm	UN	10	100

FOCO LED

LAMPTAN®



- Producto: Foco LED con ventilador incluido
- Material: Plástico / PC
- Color: Blanco con beige
- Voltaje: 185-265 V • Frecuencia: 60 Hz
- Potencia de consumo: 20W + 4,5 watts
- Eficiencia lumínica: 80lm/W
- Lúmenes: 1600lm • IRC: 80 • Boquilla: E27
- Temperatura de color: 3000K luz blanca cálida - 6500K luz blanca fría

Código	Und. Vnt.	Secundario	Máster
LLV60	SET	-	20

FOCO LED

Great Lamp®



- Producto: Foco led mata insecto
- Potencia de consumo: 15 Watts
- Voltaje: 130 V • Frecuencia: 50-60 Hz
- Lúmenes: 360lm • Base: E27
- Temperatura de color: 6500k luz blanca fría / luz ultravioleta • Material: PVC y Acrílico PC
- Característica: 2 modos ajustables (iluminación + Mata Insecto / Mata Insecto)

Código	Und. Vnt.	Secundario	Máster
MKL01	UN	5	100

FOCOS LED

FOCO LED



- Producto: Foco LED forma U
- Voltaje: 85-265 V • Frecuencia: 60 Hz
- Temperatura de color: 6000K luz blanca fría
- Base: E27
- Material: Aluminio, PC y vidrio

Código	Potencia	Lúmenes	Und. Vnt.	Sec.	Máster
PLFJN005	5 watts	375 lm	UN	5	100
PLFJN007	7 watts	525 lm	UN	5	100
PLFJN012	12 watts	900 lm	UN	-	100
PLFJN020	20 watts	1200 lm	UN	-	100

FOCO LED



- Potencia de consumo: 10 Watts
- Voltaje: 100-240 V • Frecuencia: 60 Hz
- Temperatura de color: 6000K luz blanca fría
- Base: E27
- Material: Aluminio, PC

Código	Und. Vnt.	Secundario	Máster
SP80B	UN	-	20

FOCO LED

LAMPTAN®



- Producto: Foco LED tipo ventilador (3 aspas)
- Potencia de consumo: 36 Watts
- Flujo luminoso: 2000 Lm
- Voltaje: 100-265 V
- Temperatura de color: 6500K luz blanca fría
- Base: E27 • Material: PP
- Vida Útil: 8,000 horas

Código	Und. Vnt.	Secundario	Máster
SYD72D	UN	5	50

FOCO LED

LAMPTAN®



- Producto: Foco LED alta potencia
- Voltaje: 85-265 V • IRC: 80
- Temperatura de color: 6500K luz blanca fría
- Base: E27 • Material: PC y aluminio

Código	Potencia	Lúmenes	Und. Vnt.	Sec.	Máster
T5W	5 watts	400 Lm	UN	5	100
T9W	9 watts	720 Lm	UN	5	100

FOCO LED

LAMPTAN®



- Descripción: Foco LED PAR 30
- Material: ABS, Policarbonato y aluminio
- Voltaje: 100-130 V • Frecuencia: 60 Hz
- Consumo: 9 Watts • Lúmenes: 900 lm
- Eficiencia lumínica: 100lm/W
- Temperatura de color : 3000K luz cálida
- Otras especificaciones: Boquilla E27

Código	Und. Vnt.	Secundario	Máster
TL9PAR30S9W	UN	5	40

FOCO LED

LAMPTAN®



- Descripción: Foco LED PAR 38
- Material: ABS, Policarbonato y aluminio
- Voltaje: 100-130 V • Frecuencia: 60 Hz
- Consumo: 15 Watts • Lúmenes: 1500 lm
- Eficiencia lumínica: 100lm/W
- Temperatura de color : 3000K luz cálida
- Otras especificaciones: Boquilla E27

Código	Und. Vnt.	Secundario	Máster
TL9PAR3815W	UN	4	24



LÁMPARA FLUORESCENTE

LAMPTAN®



- Producto: Lámpara fluorescente con tubo T4
- Voltaje: 110 V • Frecuencia: 60 Hz
- Color: Blanco
- Material: PVC, aluminio y metal
- Característica: Incluye vincha para sobreponer

Código	Potencia	Luz color	Und. Vnt.	Sec.	Máster
LJT420WER	20 watts	Rojo	UN	5	50
LJT422WEG	22 watts	Verde	UN	5	50
LJT48WEB	8 watts	Azul	UN	5	50
LJT48WEG	8 watts	Verde	UN	5	50
LJT48WER	8 watts	Rojo	UN	5	50
LJT48WEY	8 watts	Amarillo	UN	5	50

LÁMPARA FLUORESCENTE

LAMPTAN®



- Producto: Lámpara fluorescente con tubo T5
- Voltaje: 110 V • Frecuencia: 60 Hz
- Color: Blanco
- Material: PVC, aluminio y metal
- Característica: Incluye vincha para sobreponer

Código	Potencia	Luz color	Und. Vnt.	Sec.	Máster
LJT514W	14 watts	Blanco	UN	-	50

LÁMPARA FLUORESCENTE



- Diseño: Con transformador, 2 tubo fluorescente T5 28W, soporte y regleta; pantalla acrílica luz blanca fría 6000K
- Color: Blanco • Material: Acrílico ABS
- Voltaje: 110V • Frecuencia: 60 Hz
- Potencia: 56W (2x28W)

Código	Und. Vnt.	Secundario	Máster
PF8070228W	UN	-	10

LAMPARAS

LÁMPARA FLUORESCENTE



- Producto: Lámpara fluorescente para sobreponer con rejilla con tubo T5
- Potencia de consumo: 28 Watts
- Voltaje: 110 V • Frecuencia: 60 Hz
- Temperatura de color: 6000K luz blanco
- Color: Blanco
- Material: PVC, aluminio y metal
- Característica: Cubierta con una rejilla

Código	Und. Vnt.	Secundario	Máster
PF80801X28WT5	UN	-	30

LÁMPARA FLUORESCENTE



- Producto: Lámpara fluorescente para sobreponer con tubo T8
- Potencia de consumo: 2x36 Watts
- Voltaje: 110 -130V • Frecuencia: 60 Hz
- Temperatura de color: 6000K luz blanco
- Color: Blanco
- Material: PVC, aluminio y metal

Código	Und. Vnt.	Secundario	Máster
SY2011D120C	UN	-	20

LÁMPARA FLUORESCENTE



- Producto: Lámpara Fluorescente para sobreponer industrial T8
- Potencia de consumo: 2x36 Watts
- Voltaje: 110 -130V • Frecuencia: 60 Hz
- Temperatura de Color: 6000K luz blanco
- Color: Blanco
- Material: PVC, aluminio y metal

Código	Und. Vnt.	Secundario	Máster
SY2011RD120C	UN	-	20

LÁMPARA FLUORESCENTE



- Producto: Lámpara fluorescente para sobreponer T8
- Potencia de consumo: 1x36 Watts
- Voltaje: 110 -130V • Frecuencia: 60 Hz
- Temperatura de color: 6000K luz blanca
- Color: Blanco
- Material: PVC, aluminio y metal

Código	Und. Vnt.	Secundario	Máster
SY2011S120C	UN	-	20
SY2033S120C	UN	-	20

LÁMPARA FLUORESCENTE



- Producto: Lámpara fluorescente para sobreponer con pantalla acrílica T8
- Potencia de consumo: 2x36 Watts
- Voltaje: 110 -130V • Frecuencia: 60 Hz
- Temperatura de Color: 6000K luz blanca
- Color: Blanco
- Material: PVC, aluminio y metal

Código	Und. Vnt.	Secundario	Máster
SY2225D120C	UN	-	5

LÁMPARA HERMÉTICA O SELLADA



- Producto: Lámparas selladas sin tubo y sin transformador
- Potencia: 2x54 Watts
- Voltaje: 110V • Frecuencia: 60Hz
- Grado de Protección IP65
- Material: PC y metal • Dimensiones: 150 cm
- Característica: Para espacios con humedad y polvo

Código	Und. Vnt.	Secundario	Máster
S7254B4	UN	-	4

LAMPARAS

LÁMPARA HERMÉTICA O SELLADA

Great Lamp®



- Producto: Lámparas selladas sin tubo y sin balastro
- Potencia: 2x32 Watts
- Voltaje: 85-265 V • Frecuencia: 60Hz
- Grado de protección IP66
- Material: Acrílico y metal
- Dimensiones: 1,20 cm • IRC: > 80
- Característica: Compatible para tubo fluorescente y tubo led

Código	Und. Vnt.	Secundario	Máster
SYD232D	UN	-	6

LÁMPARA HERMÉTICA O SELLADA



- Diseño: Carcasa con pantalla y soporte para tubo 2x40 W (led o fluorescente). No incluye transformador ni tubos
- Color: Marfil - transparente
- Material: ABS acrílico PC
- Accesorios incluye: Vinchas
- Aplicaciones: Residencial, comercial e industrial

Código	Potencia	Und. Vnt.	Sec	Máster
SYD240	2x40 watts	UN	-	6
SYD258	2x58 watts	UN	-	4

LÁMPARA TIPO CAMPANA



- Diseño: Campana acrílica 32 cm de diámetro con tubo rígido altura total 80 cm
- Boquilla E27
- Color: Transparente gris
- Material: Acrílico y acero
- Voltaje: 110V
- Aplicaciones: Comercial y residencial

Código	Und. Vnt.	Secundario	Máster
PHF12A1	UN	-	4

LÁMPARA TIPO CAMPANA

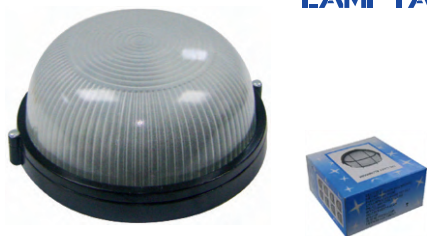


- Producto: Lámpara colgante decorativa
- Voltaje: 110 V • Frecuencia: 60 Hz
- Boquilla: E27
- Color: Aluminio plateado
- Medida: 18x20 cm
- Material: Aluminio
- Característica: No Incluye foco

Código	Und. Vnt.	Secundario	Máster
PHFC030	UN	-	18

LÁMPARA TIPO TORTUGA (PARED)

LAMPTAN®



- Material: PVC, porcelana, metal y vidrio
- Forma: Redonda
- Color: Negro
- Voltaje: 110-220 V
- Potencia: 60 Watts
- Otras especificaciones: Boquilla E27 / no incluye foco/ compatible con foco ahorrador, incandescente y LED

Código	Und. Vnt.	Secundario	Máster
WL2N	UN	-	20

LÁMPARA TIPO TORTUGA (PARED)

LAMPTAN®



- Material: PVC, porcelana, metal y vidrio
- Forma: Redonda
- Voltaje: 110-220 V
- Potencia: 60 Watts
- Otras especificaciones: Boquilla E27 / no incluye foco/ compatible con foco ahorrador, incandescente y LED

Código	Color	Und. Vnt.	Secundario	Máster
WL1	Blanco	UN	-	20
WL1N	Negro	UN	-	20

LAMPARAS

LÁMPARAS LED



- Descripción: Lámpara LED estilo UFO
- Material: PVC, PC (Policarbonato) y aluminio
- Voltaje: 110V • Frecuencia: 60Hz
- Temperatura de color: Luz fría 6500K
- Aplicaciones: Residencial y comercial
- Otras especificaciones: Boquilla E27, radio de 360° y una apertura de 160°. Libre de mercurio

Código	Color	Potencia	Und. Vnt.	Sec.	Máster
JYFD18	Dorado/blanco	18 watts	UN	-	60
JYFD18W	Plateado/blanco	18 watts	UN	-	60
JYFD24	Dorado/blanco	24 watts	UN	-	30

LÁMPARAS LED

LAMPTAN®



- Producto: Luminaria ornamental dimerizable
- Voltaje_ 100-277 V • Frecuencia: 50-60Hz
- Potencia ajustable: 75, 100, 150 Watts
- Luz Blanca: 5000K° • Regulación 90°
- Grado de Protección IP67
- Eficiencia lumínica: 127 Lm/watts
- Material: Aleación de aluminio

Código	Potencia	Lúmenes	Und. Vnt.	Sec.	Máster
L04304	75 watts	9200 lm	UN	-	1
L04305	100 watts	12700 lm	UN	-	1
L04306	150 watts	18900 lm	UN	-	1

LÁMPARAS LED

LAMPTAN®



- Producto: Poste metálico 3mts para luminaria ornamental
- Voltaje: 110-277 V • Frecuencia: 60Hz
- Material: Acero
- Dimensiones: 3 m
- Diámetro externo superior: 60 mm
- Base cuadrada para anclaje: 24 x 24 cm
- Espesor de platina: 4 mm

Código	Und. Vnt.	Secundario	Máster
L04P	UN	-	1

LÁMPARAS LED



- Producto: Lámpara LED para jardín con estaca
- Potencia de consumo: 3 Watts
- Voltaje: 85-265 V • Frecuencia: 60 Hz
- Temperatura de color: 6000 luz blanca fría
- Color: Negra
- Material: Aluminio y vidrio
- Característica: Grado de protección IP65

Código	Und. Vnt.	Secundario	Máster
LL03W75	UN	-	50

LÁMPARAS LED



- Producto: Lámpara sellada/compacta LED
- Voltaje: 110-240 V • Frecuencia: 60Hz
- Luz Blanca: 6500K°
- Grado de Protección IP65
- Material: PC y Metal
- IRC: > 80

Código	Potencia	Lúmenes	Dimensiones	Und. Vnt.	Máster
L04443	16 watts	1120 lm	60 cm	UN	25
L04444	32 watts	2240 lm	120 cm	UN	25
L04445	40 watts	2800 lm	150 cm	UN	25

LÁMPARAS LED



- Producto: Lámpara sellada LED integrado
- Potencia: 36 Watts
- Voltaje: 85-240 V • Frecuencia: 60Hz
- Luz blanca: 6000K° blanca fría
- Grado de Protección IP65
- Material: PC y metal
- Dimensiones: 120 cm • IRC: 80
- Característica: Resistente al polvo, humedad, bajas y altas temperaturas

Código	Und. Vnt.	Secundario	Máster
LEDTFL36W	UN	-	10

LAMPARAS

LÁMPARAS LED

Great Lamp®



- Producto: Lámparas selladas LED integrado
- Voltaje: 85-265 V • Frecuencia: 60Hz
- Luz blanca: 6500K° **blanca fría**
- Grado de Protección IP66
- Material: PC y metal
- IRC: 80
- Característica: Resistente al polvo, humedad, bajas y altas temperaturas

Código	Potencia	Lúmenes	Dimensiones	Und. Vnt.	Máster
LJTZJ9WSF	9 watts	900 lm	60 cm	UN	25
LJTZJ18WSF	18 watts	1800 lm	120 cm	UN	25
LJTZJ24WSF	24 watts	2400 lm	150 cm	UN	25
LJTZJ18WDF	18 watts	1800 lm	60 cm	UN	25
LJTZJ36WDF	36 watts	3600 lm	120 cm	UN	25
LJTZJ45WDF	45 watts	4500 lm	150 cm	UN	25

LÁMPARAS LED

Great Lamp®



- Producto: Lámparas selladas LED integrado
- Voltaje: 85-265 V • Frecuencia: 60Hz
- Luz blanca: 2700K° **blanca cálida**
- Grado de Protección IP66
- Material: PC y Metal
- IRC: 80
- Característica: Resistente al polvo, humedad, bajas y altas temperaturas

Código	Potencia	Lúmenes	Dimensiones	Und. Vnt.	Máster
LJTZJ18WSC	18 watts	1800 lm	120 cm	UN	25
LJTZJ36WDC	36 watts	3600 lm	120 cm	UN	25

LÁMPARAS LED

LAMPTAN®



- Producto: Luminaria sobrepuesta con celdas reflectivas con tubo LED
- Potencia: 3x10 Watts
- Voltaje: 110 V • Frecuencia: 60Hz
- Temperatura de color: 6500K Luz blanca fría
- Medida: 60x60cm • Color: Blanca
- Material: Metal aluminio

Código	Und. Vnt.	Secundario	Máster
LLS3X10W	UN	-	1

LÁMPARAS LED

PROTECCIÓN



- Producto: Lámpara LED de sobreponeer para techo
- Potencia: 12 Watts
- Voltaje: 110 V • Frecuencia: 50-60Hz
- Medida: 260 mm de diámetro
- Color: Blanco
- Material: Metal y PC

Código	Temperatura de color	Und. Vnt.	Máster
LPL12W3500K	3500K luz blanca cálida	UN	10
LPL12W6500K	6500K luz blanca cálida	UN	10

LÁMPARAS LED

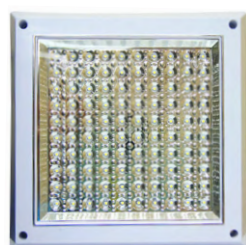


- Diseño: Sobrepuesto y compacto
- Color: Blanco
- Material: Aluminio y PC (Policarbonato)
- Accesorios incluye: Tornillos y tacos para fijación
- Voltaje: 100-240V • Frecuencia: 60Hz
- Potencia: 18W • Dimensiones: 60 cm de largo
- Aplicaciones: Residencial y comercial
- Temperatura de color: 6500K Luz fría.
- Otras Especificaciones: Lamina de acero, extremos de ABS, libre de mercurio.

Código	Und. Vnt.	Secundario	Máster
PFLI400818W	UN	-	20

LÁMPARAS LED

PROW



- Producto: Lámpara LED **sobrepuesta**
- Potencia de consumo: 8 Watts - 100 leds
- Voltaje: 85-265 V • Frecuencia: 60 Hz
- Temperatura de color: 6000K luz blanca fría
- Material: Aluminio, PC

Código	Und. Vnt.	Secundario	Máster
PU01100LED	UN	-	10

LÁMPARAS

LÁMPARAS LED



- Descripción: Lámpara LED **empotrable**
- Potencia de consumo: 12 Watts - 156 leds
- Color: Blanco
- Material: PVC, acrílico
- Voltaje: 85 - 265 V • Potencia: 12 W
- Temperatura de color: 6000K luz blanca fría
- Aplicaciones: Residencial y comercial

Código	Und. Vnt.	Secundario	Máster
PU03156LED	UN	-	10

LÁMPARAS LED



- Producto: Lámpara LED redonda **sobrepuesta**
- Potencia de consumo: 8 Watts - 98 Leds
- Voltaje: 85-265 V • Frecuencia: 60 Hz
- Temperatura de color: 6000K luz blanca fría
- Material: Aluminio, PC

Código	Und. Vnt.	Secundario	Máster
PU0298LED	UN	-	10

LÁMPARAS LED



- Producto: Lámpara LED redonda **empotrable**
- Potencia de consumo: 8 Watts - 98 Leds
- Voltaje: 85-265 V • Frecuencia: 60 Hz
- Temperatura de color: 6000K luz blanca fría
- Material: Aluminio, PC

Código	Und. Vnt.	Secundario	Máster
PU0598LED	UN	-	10

LÁMPARAS LED



- Descripción: Lámpara LED **empotrable**
- Potencia de consumo: 6 Watts - 54 leds
- Color: Blanco
- Material: PVC, acrílico
- Voltaje: 85 - 265 V • Potencia: 6 W
- Temperatura de color: 6000K luz blanca fría
- Aplicaciones: Residencial y comercial

Código	Und. Vnt.	Secundario	Máster
PU0654LED	UN	-	10

LÁMPARAS LED



- Producto: Tubo LED T5 con Base
- Potencia: 16 Watts
- Material: PC, aluminio
- Voltaje: 110-130V • Frecuencia: 60 Hz
- Temperatura de color: 6500K luz blanca fría
- Dimensiones: 120cm
- Característica: Incluye cable y adaptador de conexión 10 Cm

Código	Diámetro	Potencia	Medida	Und. Vnt.	Máster
T5LED16W	5/8"	16 watts	120 cm	UN	30
T8LED16W	1"	16 watts	120 cm	UN	30
T8LED8W	1"	8 watts	60 cm	UN	30

LÁMPARAS LED



- Producto: Tubo LED T5 con base
- Potencia: 18 Watts
- Voltaje: 85-265 V • Frecuencia: 60Hz
- Factor de potencia: 0,6
- Material: PC y metal • Dimensiones: 120 cm
- Característica: Incluye tornillo, binchas, tacos y cable

Código	Color	Und. Vnt.	Secundario	Máster
ST0512R	Rojo	UN	-	30
ST0512V	Verde	UN	-	30

LINTERNAS



LINTERNAS

LINTERNAS DE TRABAJO



- Producto: Linterna LED COB Zoom
- Material: Aleación de aluminio + caucho
- Color: Negro
- Dimensiones: Antorcha: 18.6x3.5x3.5 cm
- Características: Linterna y luz de trabajo 2 en 1 de aluminio. Enfoque ajustable (zoom). LED de alta potencia. 5 tipos de luz: alto, medio, bajo, flash y S.O.S. Necesita 3 pilas AAA (No incluye). Cuerda de escalada

Código	Und. Vnt.	Secundario	Máster
HGAF071	UN	-	100

LINTERNAS DE TRABAJO



- Producto: Linterna LED T6 Zoom
- Material: Aleación de aluminio
- Color: Negro
- Dimensiones: 160x40x40mm.
- Característica: Linterna y luz de trabajo 200 lúmenes enfoque ajustable (zoom). LED de alta potencia. 5 tipos de luz: alto, medio, bajo, flash y S.O.S. Necesita 3 pilas AAA (No incluye). Cuerda de escalada

Código	Und. Vnt.	Secundario	Máster
HGAF226	UN	2	80

LINTERNAS DE TRABAJO



- Producto: Linterna recargable LED 3W
- Material: Aleación de aluminio
- Dimensiones: 10.5x3 cm
- Característica: Linterna recargable USB y sistema de recarga 12V-110V o Power Bank. Aluminio anodizado resistente a golpes. Potencia 200 lúmenes 170 mts. Botón de encendido Luz LED alto, medio, bajo, flash. Hermeticidad IP-44. Zoom ajustable.

Código	Und. Vnt.	Secundario	Máster
HGAF228A	UN	-	100

LINTERNAS DE TRABAJO



- Producto: Linternas manos libres 3W COB headlight
- Lúmenes: 180lm • Material: ABS
- Dimensiones: 60x40x44 mm
- Característica: Cojín de confort para ajuste ergonómico. Cabeza articulada de alta flexibilidad. Cinta elástica ajustable y cómoda. Con tres modos de iluminación. (Intermitente, Medio y Alto) No Incluye 3 pilas AAA.

Código	Und. Vnt.	Secundario	Máster
HGHL016	UN	-	100

LINTERNAS DE TRABAJO



- Producto: Linternas manos libres 3W sensor LED headlight
- Lúmenes: 180lm • Material: ABS
- Dimensiones: 60x40x44 mm
- Característica: Cojín de confort para ajuste ergonómico. Cabeza articulada de alta flexibilidad. Cinta elástica ajustable y cómoda. No Incluye 3 pilas AAA.

Código	Und. Vnt.	Secundario	Máster
HGHL067	UN	-	100

LUZ DECORATIVA



- Producto: Vela Decorativa con luz led Set de 4 Piezas
- Color: Amarilla Luz Cálida
- Material: Plástica
- Característica: Incluye baterías

Código	Und. Vnt.	Secundario	Máster
XT1/990010	SET	3	96



ODB LED

ODB LED



- Descripción: Luminaria LED downlight
- Material: Aluminio y PC
- Voltaje: 100-240V
- Frecuencia: 60Hz
- Temperatura de color: 6500K luz blanca fría
- Aplicaciones: Residencial y comercial

- Descripción: Luminaria LED downlight
- Material: Aluminio y PC
- Voltaje: 100-240V
- Frecuencia: 60Hz
- Temperatura de color: 6500K luz blanca fría
- Aplicaciones: residencial y comercial

Código	Diámetro	Potencia	Und. Vnt.	Máster
LEDTL12W	6"	12 watts	UN	20
LEDTL9W	5"	9 watts	UN	20
LEDTL7W	4"	7 watts	UN	20
LEDTL5W	3"	5 watts	UN	20
LEDTL3W	2.5"	3 watts	UN	20

Código	Diámetro	Potencia	Und. Vnt.	Máster
LEDTL12WS	6"	12 watts	UN	20
LEDTL9WS	5"	9 watts	UN	20
LEDTL7WS	4"	7 watts	UN	20
LEDTL5WS	3"	5 watts	UN	20
LEDTL3WS	2.5"	3 watts	UN	20

OJOS DE BUEY

ODB LED



- Descripción: Panel LED redondo empotrable
- Diseño: Slim • Color: Blanco
- Material: Aluminio policarbonato
- Accesorios incluye: Transformador
- Diámetro: 120mm • Potencia: 6 Watts
- Voltaje: 85 - 265 v • Frecuencia: 60 Hz
- Temperatura: 3000K luz cálida

Código	Und. Vnt.	Secundario	Máster
MBD0036WC	UN	5	50

ODB LED



- Descripción: Panel LED cuadrado empotrable
- Diseño: Slim
- Color: Blanco
- Material: Aluminio / policarbonato
- Accesorios incluye: Transformador
- Voltaje: 85-265V • Frecuencia: 60hz
- Temperatura: 3000k / luz cálida

Código	Potencia	Diam.	Und. Vnt.	Sec.	Máster
MBD0049WC	9 watts	145 mm	UN	-	30
MBD00415WC	15 watts	190 mm	UN	-	20
MBD00424WC	24 watts	290 mm	UN	-	20

ODB LED



- Producto: ODB LED dirigible acerado
- Potencia: 5 Watts
- Voltaje: 100-240V • Frecuencia: 60Hz
- Lúmenes: 380Lm • Color: Acerado
- Temperatura de color: 3000k luz blanca cálida
- Material: Aluminio y PC

Código	Und. Vnt.	Secundario	Máster
LEDCL05WA3000	UN	-	60

ODB LED



- Producto: ODB LED dirigible blanco
- Potencia: 5 Watts • Lúmenes: 380 Lm
- Voltaje: 100-240V • Frecuencia: 60Hz
- Color: Blanco
- Material: Aluminio y PC

Código	Temperatura de color	Und. Vnt.	Máster
LEDCL05WB3000	3000K luz blanca fría	UN	10
LEDCL05WB6000	6000K luz blanca fría	UN	10

ODB LED



- Descripción: Luminaria LED downlight
- Material: Aluminio y PC
- Voltaje: 100-240 V • Frecuencia: 60 Hz
- Temperatura de color: 3000K luz blanca cálida
- Aplicaciones: Residencial y comercial

Código	Diámetro	Potencia	Und. Vnt.	Máster
LEDTL12WSN	6"	12 watts	UN	20
LEDTL9WSN	5"	9 watts	UN	20
LEDTL7WSN	4"	7 watts	UN	20
LEDTL5WSN	3"	5 watts	UN	20

ODB PARA DICROICO HALOGENO



- Producto: ODB Dirigible plano sin dichroico
- Boquilla: Mr16 • Potencia: 50 Watts
- Voltaje: 110 V • Frecuencia: 60Hz
- Material: Aluminio y metal
- Característica: Incluye dichroico halógeno luz cálida

Código	Color	Und. Vnt.	Secundario	Máster
CL138AC	Cobre antiguo	UN	5	60
CL138NG	Negro	UN	5	60
CL138PB	Dorado	UN	5	60

OJOS DE BUEY

ODB PARA DICROICO HALOGENO



- Producto: ODB Dirigible circular **sin dicroico**
- Voltaje: 110 V • Frecuencia: 60Hz
- Color: Cobre antiguo
- Material: Aluminio y metal
- Característica: Sin dicroico - compatible LED dicroico

Código	Color	Und. Vnt.	Secundario	Máster
ZSB001AB	Bronce antiguo	UN	5	50
ZSB001AC	Cobre antiguo	UN	5	50
ZSB001PB	Dorado	UN	5	50

ODB PARA DICROICO HALOGENO



- Producto: ODB Dirigible plano dicroico con pantalla
- Potencia: 50 Watts
- Voltaje: 110 V • Frecuencia: 60Hz
- Color: Bronce antiguo
- Boquilla: Mr16 • Material: Aluminio y metal
- Característica: Incluye dicroico halógeno luz cálida

Código	Und. Vnt.	Secundario	Máster
CLC138AB	UN	5	60

ODB PARA DICROICO HALOGENO



- Producto: ODB Dirigible circular dicroico con pantalla
- Potencia: 50 Watts
- Voltaje: 110 V • Frecuencia: 60Hz
- Boquilla: Mr16 • Material: Aluminio y metal
- Característica: Incluye dicroico halógeno luz cálida

Código	Color	Und. Vnt.	Secundario	Máster
CLE301AC	Cobre antiguo	UN	5	100
CLE301NG	Negro	UN	5	100

ODB PARA DICROICO HALOGENO



- Descripción: Ojo de buey con dicroico halogeno
- Potencia: 50 Watts
- Voltaje: 120 V • Frecuencia: 60Hz
- Material: Acero
- Accesorios incluye: Vinchas, socket
- Diámetro externo: 110 mm
- Aplicaciones: Residencial y comercial

Código	Color	Und. Vnt.	Secundario	Máster
ZCE001WH	Blanco	UN	-	50
ZCE001NG	Negro	UN	5	50
ZCE001AC	Cobre antiguo	UN	5	50

ODB PARA DICROICO HALOGENO



- Descripción: Ojo de buey con dicroico halogeno
- Color: Negro Brillante
- Material: Acero
- Accesorios incluye: Vinchas, socket
- Diámetro externo: 110 mm
- Voltaje: 130V • Potencia: 50 Watts
- Aplicaciones: Residencial y comercial

Código	Und. Vnt.	Secundario	Máster
ZDR001NG	UN	5	50

ODB PARA DICROICO HALOGENO



- Descripción: Ojo de buey con dicroico
- Color: Negro Brillante
- Material: Acero
- Accesorios incluye: Vinchas
- Diámetro externo: 60mm
- Voltaje: 110V • Frecuencia: 60Hz
- Potencia: 50 Watts
- Aplicaciones: Residencial y comercial

Código	Und. Vnt.	Secundario	Máster
CL303NG	UN	5	100

OJOS DE BUEY

ODB PARA FOCO AHORRADOR



- Producto: ODB 8" con pantalla para 2 focos
- Potencia: 2x26 Watts
- Voltaje: 110 V • Frecuencia: 60Hz
- Color: Blanco • Boquilla: E27
- Material: Aluminio y metal
- Característica: Producto no incluye foco. Compatible con foco ahorrador y foco LED

Código	Und. Vnt.	Secundario	Máster
26A2E27	UN	-	12

ODB PARA FOCO AHORRADOR **LAMPTAN®**



- Producto: ODB para foco ahorrador
- Potencia: 20 Watts
- Voltaje: 110 V • Frecuencia: 60Hz
- Color: Blanco • Boquilla: E27
- Material: Aluminio y metal
- Característica: Producto no incluye foco. Compatible con foco ahorrador y foco LED

Código	Diámetro	Und. Vnt.	Secundario	Máster
CL4	4"	UN	5	50
CL5	5"	UN	5	50

ODB PARA FOCO AHORRADOR **LAMPTAN®**



- Producto: ODB para foco ahorrador
- Potencia: 20 Watts
- Voltaje: 110 V • Frecuencia: 60Hz
- Color: Dorado • Boquilla: E27
- Material: Aluminio y metal
- Característica: Producto no incluye foco. Compatible con foco ahorrador y foco LED

Código	Diámetro	Und. Vnt.	Secundario	Máster
CL5D	5"	UN	5	50

ODB PARA FOCO AHORRADOR



- Producto: ODB 8" con pantalla para 2 focos
- Potencia: 2x26 Watts
- Voltaje: 110 V • Frecuencia: 60Hz
- Color: Blanco • Boquilla: P1
- Material: Aluminio y metal
- Característica: Producto no incluye foco. Compatible con foco ahorrador y foco LED

Código	Und. Vnt.	Secundario	Máster
DF6002	UN	-	12

ODB PARA FOCO AHORRADOR



- Producto: ODB 5" sin pantalla
- Potencia: 13 Watts
- Voltaje: 110-220 V • Frecuencia: 60Hz
- Color: Blanco • Boquilla: E27
- Material: Aluminio y metal
- Característica: No Incluye foco. Compatible con foco ahorrador y foco LED

Código	Und. Vnt.	Secundario	Máster
T4055	UN	-	32

ODB PARA FOCO AHORRADOR



- Producto: ODB 6" con pantalla opal
- Potencia: 2x13 Watts
- Voltaje: 110-220 V • Frecuencia: 60Hz
- Color: Blanco • Boquilla: E27
- Material: Aluminio y metal
- Característica: No incluye foco. Compatible con foco ahorrador y foco LED

Código	Und. Vnt.	Secundario	Máster
T4086	UN	-	24



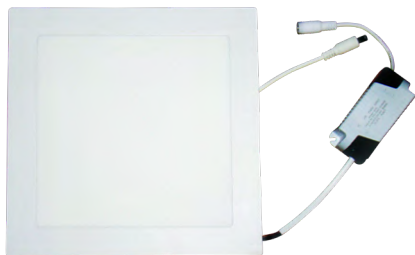
PANELES LED



- Descripción: Panel LED redondo empotrable
- Color: Blanco
- Voltaje: 100-240 V • Frecuencia: 60Hz
- Material: PC, metal y aluminio
- IRC: 80
- Aplicaciones: Residencial y comercial

Código	Potencia	Dim.	Temperatura	Und. Vnt.	Máster
GT1036000k	6 watts	120 mm	6000K luz bl. fría	UN	20
GT1073000k	18 watts	225 mm	3000K luz bl. cálida	UN	20
GT1093000k	25 watts	300 mm	3000K luz bl. cálida	UN	20

PANELES LED



- Descripción: Panel LED cuadrado empotrable
- Color: Blanco
- Potencia: 25 Watts
- Voltaje: 100-240 V • Frecuencia: 60Hz
- Luz: 3000K blanca cálida
- Material: PC, metal y aluminio
- Dimensiones: 300 mm • IRC: 80
- Aplicaciones: Residencial y comercial

Código	Und. Vnt.	Secundario	Máster
GT1093000KC	UN	-	20

PANELES LED



- Descripción: Panel LED cuadrado empotrable
- Color: Blanco
- Voltaje: 110-240 V • Frecuencia: 60Hz
- Luz: 6000K blanco frío • IRC: 80
- Material: PC, metal y aluminio
- Aplicaciones: Residencial y comercial

Código	Potencia	Dim.	Und. Vnt.	Sec.	Máster
LPL03WSQ	3 watts	80 mm	UN	5	100
LPL04WSQ	4 watts	115 mm	UN	2	40
LPL09WSQ	9 watts	145 mm	UN	2	40
LPL15WSQ	15 watts	190 mm	UN	-	40

PANELES

PANELES LED



- Descripción: Panel LED cuadrado **sobrepuesto**
- Color: Blanco
- Potencia: 6 Watts
- Voltaje: 85-240 V • Frecuencia: 50-60Hz
- Luz Blanca: 6000K blanca frío
- Material: PC, metal y aluminio
- Dimensiones: 4" • IRC: 80
- Aplicaciones: Residencial y comercial

Código	Und. Vnt.	Secundario	Máster
LPLO06WS6	UN	-	40

PANELES LED



- Descripción: Panel LED redondo sobrepuesto
- Color: Blanco
- Potencia: 24 Watts
- Voltaje: 85-240 V • Frecuencia: 50-60Hz
- Luz: 3000K blanco cálido
- Material: PC, metal y aluminio
- Dimensiones: 300mm • IRC: 80
- Aplicaciones: Residencial y comercial

Código	Temperatura	Und. Vnt.	Sec.	Máster
LPLO24WR3	3000K luz bl. cálida	UN	-	10
LPLO24WR6	6000K luz bl. frío	UN	-	10

PANELES LED



- Descripción: Panel LED redondo empotrable
- Diseño: Slim • Color: Blanco
- Material: Aluminio / policarbonato
- Accesorios incluye: Transformador
- Voltaje: 85-265V • Frecuencia: 60Hz
- Temperatura: 3000k luz cálida
- Aplicaciones: Oficinas, cuartos de baño, etc

Código	Potencia	Diam.	Und. Vnt.	Sec.	Máster
MBD00318WC	18 watts	20 mm	UN	-	20
MBD00315WC	15 watts	190 mm	UN	-	20
MBD00324WC	24 watts	300 mm	UN	-	20

PANELES LED



- Descripción: Panel LED redondo empotrable
- Diseño: Slim • Color: Blanco
- Material: Aluminio policarbonato
- Accesorios incluye: Transformador
- Diámetro: 120mm • Potencia: 6 Watts
- Voltaje: 85 - 265 v • Frecuencia: 60 Hz
- Temperatura: 3000K luz cálida

Código	Und. Vnt.	Secundario	Máster
MBD0036WC	UN	5	50

PANELES LED



- Descripción: Panel LED cuadrado empotrable
- Diseño: Slim
- Color: Blanco
- Material: Aluminio / policarbonato
- Accesorios incluye: Transformador
- Voltaje: 85-265V • Frecuencia: 60hz
- Temperatura: 3000k / luz cálida

Código	Potencia	Diam.	Und. Vnt.	Sec.	Máster
MBD0049WC	9 watts	145 mm	UN	-	30
MBD00415WC	15 watts	190 mm	UN	-	20
MBD00424WC	24 watts	290 mm	UN	-	20

PANELES LED

LAMPTAN®



- Descripción: Panel LED empotrable alta potencia
- Color: Blanco • Potencia: 60 Watts
- Voltaje: 100-277 V • Frecuencia: 60Hz
- Luz Blanca: 6500K
- Material: PC, metal y aluminio
- Dimensiones: 60x120cm • IRC: 80
- Otras Especificaciones: Incluye vinchas desmontables para empotrar. Doble drivers. Vida útil 30,000

Código	Und. Vnt.	Secundario	Máster
PBLS172	UN	-	5

REFLECTORES

REFLECTORES LED



- Producto: Reflector LED SMD
- Material: Aleación de aluminio
- Voltaje: 100-240V • Frecuencia: 60Hz
- Factor de Potencia: > 0,9
- Angulo de Apertura: 120°
- Temperatura de color: 6500K luz blanca fría
- Grado de protección IP: IP65

Código	Potencia	Dimensiones	Und. Vnt.	Sec.	Máster
LFL10	10 watts	103x83x24 mm	UN	-	50
LFL20	20 watts	124x100x24 mm	UN	-	50
LFL50	50 watts	205x160x24 mm	UN	-	50

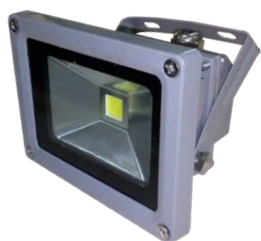
REFLECTORES LED



- Producto: Reflector LED Súper Slim
- Potencia: 30 Watts
- Voltaje: 110 V • Frecuencia: 50-60Hz
- Temperatura de color: 6500K luz blanca fría
- Lúmenes: 2700lm • IP: 65
- Color: Negro
- Material: Aleación de aluminio y vidrio

Código	Und. Vnt.	Secundario	Máster
NLFL30W	UN	-	20

REFLECTORES LED



- Producto: Reflector LED
- Voltaje: 90-240 V • Frecuencia: 60Hz
- Temperatura de color: 6500K luz blanca fría
- IP: 65
- Color: Gris
- Material: Aleación de aluminio y vidrio

Código	Potencia	Lúmenes	Und. Vnt.	Sec.	Máster
RL10W	10 watts	900 Lm	UN	-	40
RL20W	20 watts	1800 Lm	UN	-	10

REFLECTORES LED



- Producto: Reflector LED SMD
- Potencia: 10 Watts
- Voltaje: 90-240 V • Frecuencia: 60Hz
- Temperatura de color: 6500K luz blanca fría
- Lúmenes: 900lm • IP: 65 • Color: Gris
- Material: Aleación de aluminio y vidrio

Código	Und. Vnt.	Secundario	Máster
RL10WS	UN	-	40

REFLECTORES LED

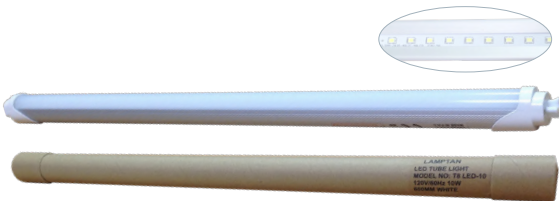


- Producto: Reflector LED
- Voltaje: 85-265 V • Frecuencia: 60Hz
- Temperatura de color: 6400K luz blanca fría
- IP: 66 • Color: Gris
- Material: Aleación de aluminio y vidrio

Código	Potencia	Lúmenes	Und. Vnt.	Sec.	Máster
RLED10W	10 watts	900 Lm	UN	-	50
RLED20W	20 watts	1800 Lm	UN	-	20
RLED30W	30 watts	2700 Lm	UN	-	15
RLED50W	50 watts	4500 Lm	UN	-	5
RLED70W	70 watts	6300 Lm	UN	-	10

TUBOS DE ILUMINACIÓN

TUBOS LED



- Producto: Tubo LED T8
- Potencia: 10 Watts
- Material: Aluminio + PC
- Voltaje: 110 V • Frecuencia: 60Hz
- Temperatura de color: 6500K luz blanca fría
- Dimensiones: 600 mm
- Característica: Conexión eléctrica ambos lados

Código	Und. Vnt.	Secundario	Máster
LEDT810	UN	25	25

TUBOS LED



- Descripción: Regleta para tubo LED T8
- Color: Blanco • Material: PVC y acero
- Voltaje: 110 V • Frecuencia: 60hz
- Aplicaciones: Residencial
- Otras Especificaciones: Conexión eléctrica de un solo lado. Socket G13 para tubo T8

Código	Potencia apta	Largo	Und. Vnt.	Sec.	Máster
LEDT810W	8 - 9 - 10 watts	60 cm	UN	2	30
LEDT820W	16 - 18 - 20 watts	120 cm	UN	2	30

TUBOS LED



- Descripción: Regleta para tubo LED T8
- Potencia: Para 2 unidades
- Color: Blanco • Material: PVC y acero
- Voltaje: 110 V • Frecuencia: 60Hz
- Aplicaciones Residencial
- Otras Especificaciones: Conexión eléctrica de dos lados. Socket G13 para tubo T8

Código	Potencia apta	Largo	Und. Vnt.	Sec.	Máster
LEDT82X10WN	8 - 9 - 10 watts	60 cm	UN	5	30
LEDT82X20WN	16 - 18 - 20 watts	120 cm	UN	2	30

TUBOS LED



- Producto: Luminaria empotrable con celdas reflectivas con tubo LED
- Potencia: 3x10 Watts
- Voltaje: 110 V • Frecuencia: 60Hz
- Temperatura de color: 6500K luz blanca fría
- Medida: 60x60cm • Color: Blanco
- Material: Metal aluminio

Código	Und. Vnt.	Secundario	Máster
LLE3X10W	UN	-	1

TUBOS LED



- Producto: Tubo LED T8
- Potencia: 10 Watts
- Material: Vidrio + PC
- Voltaje: 85-265V • Frecuencia: 60Hz
- Lúmenes: 900lm
- Temperatura de color: 6500K luz blanca fría
- Dimensiones: 25x600 mm
- Característica: Conexión eléctrica un solo lado

Código	Und. Vnt.	Secundario	Máster
T810W	UN	30	30

TUBOS LED



- Producto: Tubo LED T8
- Material: Vidrio + PC
- Voltaje: 100-240V • Frecuencia: 60Hz
- Temperatura de color: 6500K luz blanca fría
- Dimensiones: 25x1200 mm

Código	Potencia	Lúmenes	Und. Vnt.	Sec.	Máster
T8JY00610W	10 watts	920 lm	UN	30	30
T8JY01218W	18 watts	1740 lm	UN	30	30



